



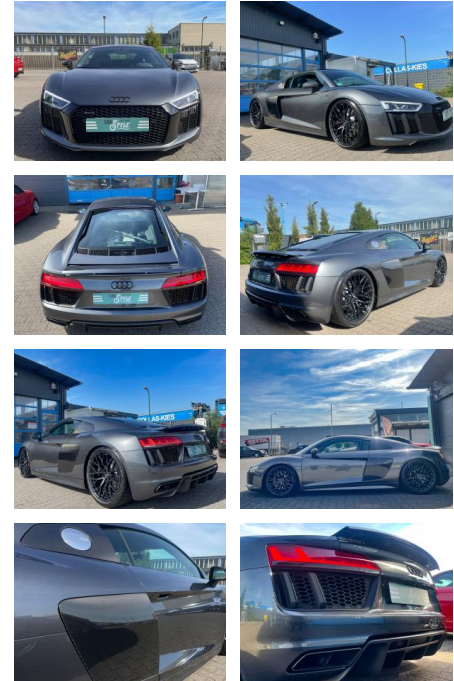
Ihr Ansprechpartner

**Herr Lars Pietrzyk**  
E-Mail: [verkauf@pietrzyk.de](mailto:verkauf@pietrzyk.de)  
Telefon: 05832 979007

Autohaus Pietrzyk GmbH & Co. KG  
Emmer Dorfstr. 29 - 29386 Hankensbüttel - Tel.: 05832 / 979006

## Audi R8 V10 RWS 1 of 999 Carbon B&O Sport AGA

CS01-FS2203-0096295..



Erstzulassung:	Kilometer:	Farbe:	Leistung:	Kraftstoffart:
18.01.2018	30.000	Grau	397 kW / 540 PS	Benzin

**PREIS**  
**125.330 €**

**FINANZIERUNGSBEISPIEL**  
Laufzeit: 60 Monate      Anzahlung: 20 %  
Basis-Finanzierung:\*      Mtl. Rate:  
Zielraten-Finanzierung:\*\* **968 €**

\* Basisfinanzierung: Anzahlung: 25.066 Euro, Laufzeit: 60 Monate, Nettodarlehen: 100.264 Euro, Gesamtbetrag: 135.833 Euro, Zinssätze: 4.11% Sollz. (gebunden), 4.19% eff.  
\*\* Zielratenfinanzierung: Anzahlung: 25.066 Euro, Laufzeit: 60 Monate, Nettodarlehen: 100.264 Euro, Zielrate: 68.932 Euro, Gesamtbetrag: 139.509 Euro, Zinssätze: 4.11% Sollz. (gebunden), 4.19% eff.,

Vermittlung für: Santander Consumer Bank  
Repräsentatives Beispiel gem. § 17 Abs. 4 PAngV. Diese Finanzierungsangebote sind Beispiele. Gerne ermitteln wir für Sie Ihr individuelles Angebot.

## Ausstattung

### Besonderheiten

- Multi-Media-Interface MMI Navigation Plus mit MMI Touch
- Sitzheizung vorn
- Scheinwerfer LED
- Audi Drive Select
- Außenspiegel elektr. verstell- und heizbar
- Einparkhilfe vorn und hinten. optisch (APS Plus)
- Getriebe 7-Gang - Doppelkupplungsgetriebe S-tronic
- Kombiinstrument digital (virtual cockpit)
- Sitzbezug / Polsterung: Alcantara/Leder
- Sound-System DSP / Audi Sound-System
- Start/Stop-Anlage
- Radioempfang digital (DAB)
- Sound-System Bang & Olufsen
- Einparkhilfe vorn und hinten. optisch mit Rückfahrkamera (APS Advanced)

### Sicherheit

- Notrufsystem
- Reifendruckkontrollsystem
- PDC Park Distance Control hinten
- Elektronische Parkbremse
- Anti-Blockiersystem ABS
- Antischlupfregelung ASC+T
- elektronische Stabilitätskontrolle (ESP / DSP)
- Servolenkung
- Geschwindigkeitsregelung (Tempomat)
- Alarmanlage
- Regensensor
- Tagfahrlicht
- Wegfahrsperr
- Kindersitzbefestigung
- PDC Park Distance Control vorne
- Anti-Blockier-System (ABS)
- Antriebs-Schlupfregelung (ASR)
- Diebstahl-Warnanlage + Innenraumabsicherung / Abschleppschutz

- Elektron. Stabilitäts-Programm (ESP)
- Elektron. Stabilitätskontrolle (ESC)
- Servolenkung elektro-mechanisch
- Wegfahrsperr (elektronisch)
- Tagfahrlicht
- **Geschwindigkeits-Regelanlage (Tempomat)**
- Airbag Beifahrerseite abschaltbar
- Airbag Fahrer-/Beifahrerseite
- Bremsassistent
- Diebstahlsicherung für Räder (Felgenschlösser)
- Elektron. Differentialsperre (EDS)
- Kopf-Airbag-System (Sideguard)
- Reifen-Reparaturkit
- Reifendruck-Kontrollsystem
- Seitenairbag vorn
- Warnanlage für Sicherheitsgurte

### Multimedia

- Volldigitales Kombiinstrument
- Induktionsladen für Smartphones



**STÄNDIG ÜBER 15.000 FAHRZEUGE IM BESTAND!**