



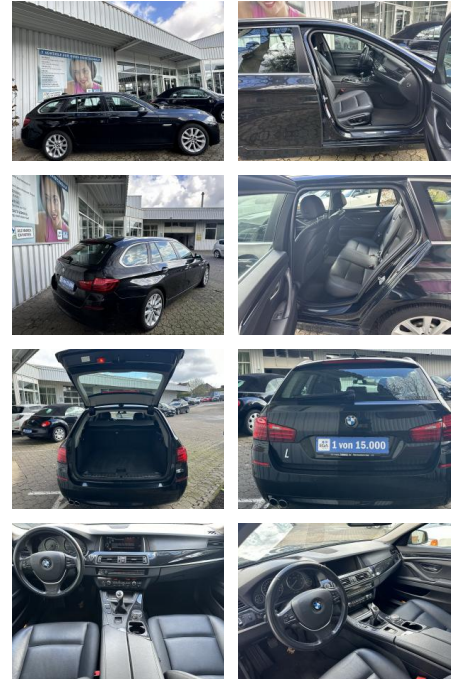
Ihr Ansprechpartner

Herr Lars Pietrzyk
E-Mail: verkauf@pietrzyk.de
Telefon: 05832 979007

Autohaus Pietrzyk GmbH & Co. KG
Emmer Dorfstr. 29 - 29386 Hankensbüttel - Tel.: 05832 / 979006

BMW 520dT NAVI ALU PANO KLIMA XENON LEDER SHZ HI...

FL00-W8118WZ Angebotsnr.:



Erstzulassung: 17.09.2015 **Kilometer:** 146.025 **Farbe:** **Leistung:** 140 kW / 190 PS **Kraftstoffart:** Diesel

PREIS
18.500 €

FINANZIERUNGSBEISPIEL
Laufzeit: 60 Monate Anzahlung: 20 %
Basis-Finanzierung:* Mtl. Rate:
Zielraten-Finanzierung:** **143 €**

* Basisfinanzierung: Anzahlung: 3.700 Euro, Laufzeit: 60 Monate, Nettodarlehen: 14.800 Euro, Gesamtbetrag: 20.050 Euro, Zinssätze: 4.11% Sollz. (gebunden), 4.19% eff.
** Zielratenfinanzierung: Anzahlung: 3.700 Euro, Laufzeit: 60 Monate, Nettodarlehen: 14.800 Euro, Zielrate: 10.175 Euro, Gesamtbetrag: 20.593 Euro, Zinssätze: 4.11% Sollz. (gebunden), 4.19% eff.,

Vermittlung für: Santander Consumer Bank
Repräsentatives Beispiel gem. § 17 Abs. 4 PAngV. Diese Finanzierungsangebote sind Beispiele. Gerne ermitteln wir für Sie Ihr individuelles Angebot.

Ausstattung

Besonderheiten

- Navigations-Paket ConnectedDrive
- Audio-Navigationssystem Professional
- Sprachbediensystem
- Klimaautomatik 2-Zonen
- Sitzbezug / Polsterung: Leder Dakota
- Bi-Xenon-Scheinwerfer
- Panoramadach (Glas)
- Luftfederung Hinterachse
- Comfort-Paket
- HiFi-Lautsprechersystem
- Sitzheizung vorn
- LM-Felgen Axis silber
- Schiebe-/Hebedach elektrisch
- Lederausstattung Nero GT Line: Farbe Schwarz
- Einparkhilfe: aktiver Parkassistent
- Sitz vorn links + rechts elektr. verstellbar
- Kia Kartennavigation (8 Zoll) Apple CarPlay und Android Auto

- Blue & Me (Bluetooth)
- Audiosystem CD 400 MP3 (Radio/CD-Player MP3-fähig)
- Panoramadach (Glas) feststehend
- LED & Sensor-Pake
- Einparkhilfe vorn und hinten optisch
- JBL Premium-Soundsystem mit insgesamt 8 Lautsprechern (inkl. Zen)
- Xenonscheinwerfer
- Geschwindigkeits-Regelanlage mit Bremsfunktion
- Heckklappenbetätigung automatisch
- Park-Distance-Control (PDC) vorn und hinten
- Zentralverriegelung FB
- 2-Zonen-Klimaautomatik
- LM-Felgen
- Park-Distance-Control (PDC)
- Fahrassistenz-System: Fahrerlebnisschalter

Sicherheit

- Reifendruckkontrollsystem
- PDC Park Distance Control hinten
- Anti-Blockiersystem ABS
- Antischlupfregelung ASC+T
- elektronische Stabilitätskontrolle (ESP / DSP)
- Servolenkung
- Geschwindigkeitsregelung (Tempomat)
- Alarmanlage
- Regensensor
- Wegfahrsperr
- Kindersitzbefestigung
- PDC Park Distance Control vorne
- Notbremsassistent
- Isofix-Aufnahmen für Kindersitz an Rücksitz
- Wegfahrsperr
- Alarmanlage
- Service-System: Real Time Traffic Information (RTTI)



STÄNDIG ÜBER 15.000 FAHRZEUGE IM BESTAND!