



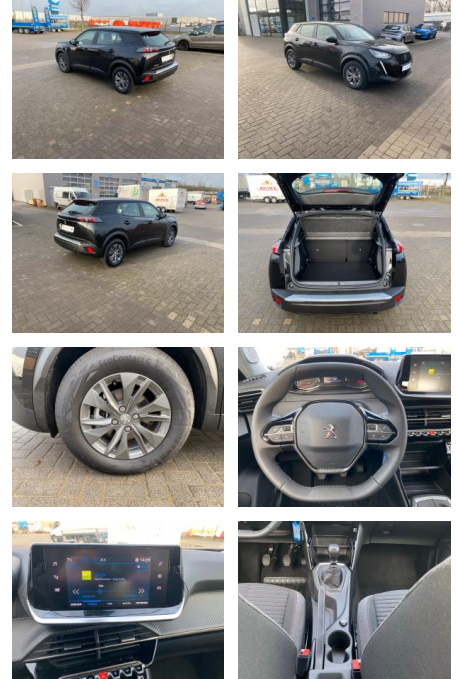
Ihr Ansprechpartner

**Herr Lars Pietrzyk**  
E-Mail: [verkauf@pietrzyk.de](mailto:verkauf@pietrzyk.de)  
Telefon: 05832 979007

Autohaus Pietrzyk GmbH & Co. KG  
Emmer Dorfstr. 29 - 29386 Hankensbüttel - Tel.: 05832 / 979006

## Peugeot 2008 Active Pack, Klimaautomatik, Navi

SS01-360037033 Angebotsnr.:



Erstzulassung:	Kilometer:	Farbe:	Leistung:	Kraftstoffart:
01.07.2022	16.890		74 kW / 101 PS	Benzin

**PREIS**  
**20.010 €**

### FINANZIERUNGSBEISPIEL

Laufzeit: 60 Monate      Anzahlung: 20 %  
Basis-Finanzierung:\*      Mtl. Rate:  
Zielraten-Finanzierung:\*\*      **155 €**

\* Basisfinanzierung: Anzahlung: 4.002 Euro, Laufzeit: 60 Monate, Nettodarlehen: 16.008 Euro, Gesamtbetrag: 21.687 Euro, Zinssätze: 4.11% Sollz. (gebunden), 4.19% eff.  
\*\* Zielratenfinanzierung: Anzahlung: 4.002 Euro, Laufzeit: 60 Monate, Nettodarlehen: 16.008 Euro, Zielrate: 11.006 Euro, Gesamtbetrag: 22.274 Euro, Zinssätze: 4.11% Sollz. (gebunden), 4.19% eff.,

Vermittlung für: Santander Consumer Bank  
Repräsentatives Beispiel gem. § 17 Abs. 4 PAngV. Diese Finanzierungsangebote sind Beispiele. Gerne ermitteln wir für Sie Ihr individuelles Angebot.

## Ausstattung

### Sicherheit

- Müdigkeitswarnsystem
- PDC Park Distance Control hinten
- Anti-Blockiersystem ABS
- Antischlupfregelung ASC+T
- elektronische Stabilitätskontrolle (ESP / DSP)
- Servolenkung
- Regensensor
- Kindersitzbefestigung
- Spurhalteassistent

### Multimedia

- USB
- Verkehrszeichenerkennung
- Sprachsteuerung
- Freisprechen
- Navigation mit Bildschirm
- Bluetooth

### Komfort

- Berganfahrassistent
- Klimaautomatik
- Front-, Seiten- und weitere Airbags
- Lederlenkrad
- Zentralverriegelung
- Bordcomputer

### Interieur

- Klimaautomatik
- Multifunktionslenkrad
- el. Fensterheber

### Exterieur

- LED-Tagfahrlicht
- LED-Scheinwerfer
- Leichtmetallfelgen
- metallic

### Umwelt

- Partikelfilter

### Weiteres

- elektrische Aussenspiegel
- Start Stop Automatik
- Nichtraucher
- **Sonderausstattung: Metallic-Lackierung**
- Peugeot Connect-Box / SOS-Taste (Notruf für Lokalisierung Fahrzeug)
- Scheinwerfer Eco-LED
- **\*Weitere Ausstattung: Airbag Beifahrerseite abschaltbar**
- Airbag Fahrer-/Beifahrerseite
- Antischlupfregelung (ASR)
- Audiosystem RCC (Radio/CD-Player MP3-fähig)
- Autom. Begleitfunktion der Beleuchtung (Coming Home / Leaving Home)
- Außenspiegel elektr. anklappbar
- Außenspiegel elektr. verstell- und heizbar
- beide



**STÄNDIG ÜBER 15.000 FAHRZEUGE IM BESTAND!**