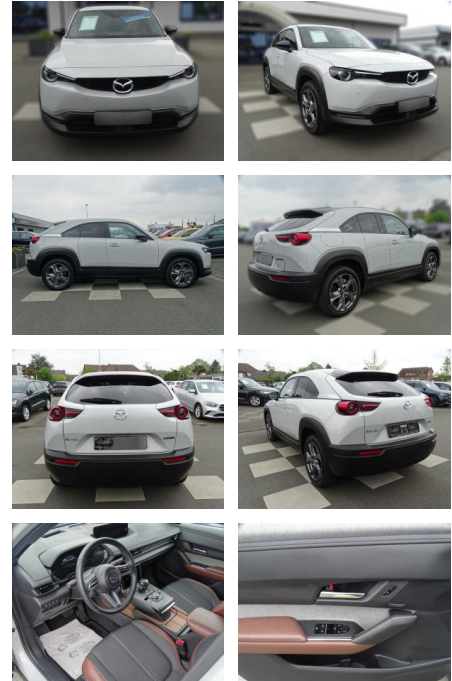




Mazda MX-30 MX-30 35,5 kWh e / Skyactiv /

RA00-20550 **Angebotsnr.:**



Erstzulassung:	Kilometer:	Farbe:	Leistung:	Kraftstoffart:
01.01.2022	9.380	Weiß	107 kW / 145 PS	Elektro

PREIS	FINANZIERUNGSBEISPIEL	
27.650 €	Laufzeit: 60 Monate Anzahlung: 20 % Basis-Finanzierung:* Mtl. Rate: Zielraten-Finanzierung:** 214 €	* Basisfinanzierung: Anzahlung: 5.530 Euro, Laufzeit: 60 Monate, Nettodarlehen: 22.120 Euro, Gesamtbetrag: 29.967 Euro, Zinssätze: 4.11% Sollz. (gebunden), 4.19% eff. ** Zielratenfinanzierung: Anzahlung: 5.530 Euro, Laufzeit: 60 Monate, Nettodarlehen: 22.120 Euro, Zielrate: 15.208 Euro, Gesamtbetrag: 30.778 Euro, Zinssätze: 4.11% Sollz. (gebunden), 4.19% eff., Vermittlung für: Santander Consumer Bank Repräsentatives Beispiel gem. § 17 Abs. 4 PAngV. Diese Finanzierungsangebote sind Beispiele. Gerne ermitteln wir für Sie Ihr individuelles Angebot.

Ausstattung

Sicherheit

- PDC Park Distance Control hinten
- Anti-Blockiersystem ABS
- Antischlupfregelung ASC+T
- elektronische Stabilitätskontrolle (ESP / DSP)
- Servolenkung
- Regensensor
- Wegfahrsperre
- Kindersitzbefestigung
- PDC Park Distance Control vorne

Multimedia

- Radio
- el. Sitzverstellung
- Navigation mit Bildschirm
- MP3 Anschluss
- Head UP Display
- Bluetooth

Komfort

- Zentralverriegelung
- Bordcomputer

Interieur

- Multifunktionslenkrad
- el. Fensterheber
- Sitzheizung

Exterieur

- Leichtmetallfelgen
- metallic

Weiteres

- Lichtsensor
- elektrische Aussenspiegel
- Umweltplakette: 4(Grün)
- Effizienzklasse: A+
- Automatikgetriebe
- LED Scheinwerfer
- Tempomat

- Geschwindigkeitsbegrenzungsanlage
- Klimaautomatik
- Head-up Display
- Fahrassistenz-System: Abstandstempomat / Radar Cruise Control
- Fahrassistenz-System: Verkehrszeichenerkennung
- Fahrassistenz-System: Front Assist / Front u. Rear Cross Alert
- Fahrassistenz-System: Müdigkeitswarnsystem / Driver Monitoring
- Fahrassistenz-System: Berganfahrassistent
- Fahrassistenz-System: Totwinkel Assist / Blind Spot Monitoring
- Fahrassistenz-System: Spurhalteassistent
- Fahrassistenz-System: Distance Speed Alert
- Reifendruckkontrollsystem
- Keyless schlüsselloses Öffnen und

