



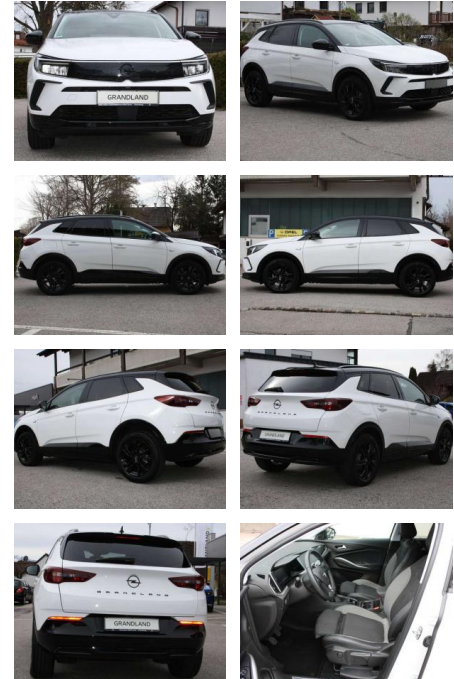
Ihr Ansprechpartner

**Herr Lars Pietrzyk**  
E-Mail: [verkauf@pietrzyk.de](mailto:verkauf@pietrzyk.de)  
Telefon: 05832 979007

Autohaus Pietrzyk GmbH & Co. KG  
Emmer Dorfstr. 29 - 29386 Hankensbüttel - Tel.: 05832 / 979006

## Opel Grandland GS

AH91-11480400 Gebotsnr.:



Erstzulassung:	Kilometer:	Farbe:	Leistung:	Kraftstoffart:	Verbr. komb.	CO2-Emission	CO2-Klasse (WLTP)
01.12.2022	14.690	Weiß	96 kW / 131 PS	Benzin	6,1 l/100km	139 g/km	E

**PREIS**  
**26.900 €**

### FINANZIERUNGSBEISPIEL

Laufzeit: 60 Monate      Anzahlung: 20 %  
Basis-Finanzierung:\*      Mtl. Rate:  
Zielraten-Finanzierung:\*\* **208 €**

\* Basisfinanzierung: Anzahlung: 5.380 Euro, Laufzeit: 60 Monate, Nettodarlehen: 21.520 Euro, Gesamtbetrag: 29.154 Euro, Zinssätze: 4.11% Sollz. (gebunden), 4.19% eff.  
\*\* Zielratenfinanzierung: Anzahlung: 5.380 Euro, Laufzeit: 60 Monate, Nettodarlehen: 21.520 Euro, Zielrate: 14.795 Euro, Gesamtbetrag: 29.943 Euro, Zinssätze: 4.11% Sollz. (gebunden), 4.19% eff.,

Vermittlung für: Santander Consumer Bank  
Repräsentatives Beispiel gem. § 17 Abs. 4 PAngV. Diese Finanzierungsangebote sind Beispiele. Gerne ermitteln wir für Sie Ihr individuelles Angebot.

## Ausstattung

### Sicherheit

- Frontairbags und Seitenairbags
- Fahrer und Beifahrer
- Kopfairbags
- vorn und hinten außen
- Berg-Anfahr-Assistent
- Geschwindigkeitsregler und Geschwindigkeitsbegrenzer Vorrüstung für Kindersitzbefestigungssystem ISOFIX
- inkl. Top Tether Befestigungsösen
- hinten außen Spurhalteassistent
- Rückfahrkamera Frontkollisionswarner mit Automatischer Gefahrenbremsung Verkehrsschilderkennung
- Reifendruck-Warnung Antiblockiersystem (ABS) Design (Interieur/Exterieur) Jade Weiß Lackierung 18" Alufelgen in Hochglanzschwarz Unterfahrschutz-Optik
- vorn und hinten in Hochglanzschwarz Stoßfänger und Seitenverkleidungen in Hochglanzschwarz Rücksitzlehne im

- "Grandland"-Schriftzug am Heck in Hochglanzschwarz Dach-Designlinie in Schwarz Dekorleisten
- Dax/Palladium Medium Solar Protect Wärmeschutzverglasung Dach und Außenspiegel in Diamant Schwarz Licht & amp Sicht LED-Scheinwerfer Ambientebeleuchtung Regensensor
- vorn LED-Tagfahrlicht Innenrückspiegel
- automatisch abblendend LED-Rückleuchten
- Automatisches Abblendlicht inkl. Tunnelerkennung Leseleuchten hinten Fernlichtassistent Konnektivität und Infotainment Multimedia Navi Pro inkl. 10-Touchscreen-Farbdisplay DAB+ (digitaler Radioempfang) Android Auto/Apple CarPlay Volldigitales 12" Fahrerinfodisplay Freisprecheinrichtung via Bluetooth-Schnittstelle Bluetooth Audiostreaming USB-Schnittstelle Klima und Heizung Beheizbares Lenkrad

- mehrstufig
- Fahrer und Beifahrer
- Zwei-Zonen-Klimaautomatik Beheizbare Windschutzscheibe Komfort- und sonstige Ausstattung Außenspiegel
- elektrisch einstell- und beheizbar Außenspiegel elektrisch anklappbar Bordcomputer Ergonomischer Aktiv-Sitz
- zertifiziert von der Aktion Gesunder Rücken (AGR)
- Fahrer und Beifahrer Fensterheber
- elektrisch
- vorn und hinten Start/Stop System Bordcomputer Zentralverriegelung inkl. Fernbedienung 2 Zündschlüssel
- beide klappbar 6-Gang-Schaltgetriebe Mittelarmlehne
- verschiebbar
- vorn
- inkl. Staufächern und Getränkehalter
- Was Sie sonst noch wissen sollten:



**STÄNDIG ÜBER 15.000 FAHRZEUGE IM BESTAND!**