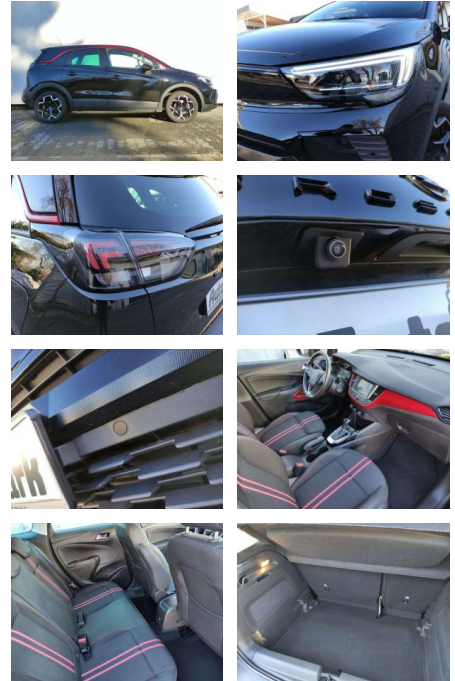




Opel Crossland Aut. GS-Line NAVI/APP~LED~LR

AP08-310800 **Angebotsnr.:**



| Erstzulassung: | Kilometer: | Farbe: | Leistung: | Kraftstoffart: | Verbr. komb. | CO2-Emission | CO2-Klasse (WLTP) |
|----------------|------------|---------|----------------|----------------|--------------|--------------|-------------------|
| 01.04.2023 | 7.700 | Schwarz | 96 kW / 131 PS | Benzin | 6,4 l/100km | 143 g/km | E |

PREIS
25.140 €

FINANZIERUNGSBEISPIEL

Laufzeit: 60 Monate Anzahlung: 20 %
Basis-Finanzierung:* Mtl. Rate:
Zielraten-Finanzierung:** **194 €**

* Basisfinanzierung: Anzahlung: 5.028 Euro, Laufzeit: 60 Monate, Nettodarlehen: 20.112 Euro, Gesamtbetrag: 27.247 Euro, Zinssätze: 4.11% Sollz. (gebunden), 4.19% eff.
** Zielratenfinanzierung: Anzahlung: 5.028 Euro, Laufzeit: 60 Monate, Nettodarlehen: 20.112 Euro, Zielrate: 13.827 Euro, Gesamtbetrag: 27.984 Euro, Zinssätze: 4.11% Sollz. (gebunden), 4.19% eff.,

Vermittlung für: Santander Consumer Bank
Repräsentatives Beispiel gem. § 17 Abs. 4 PAngV. Diese Finanzierungsangebote sind Beispiele. Gerne ermitteln wir für Sie Ihr individuelles Angebot.

Ausstattung

Sicherheit

- Anti-Blockiersystem ABS

Multimedia

- Radio

Weiteres

- LED-Scheinwerfer mit Abbiegelicht
- Rückfahrkamera Einparkhilfe vorn und hinten Klimaautomatik (2 Zonen) 17" Leichtmetallfelgen Lenkradheizung u. Sitzheizung
- Fa. u. B. Multifunktions-Lederlenkrad Navigation Apple CarPlay Android Auto Bluetooth-Freisprecheinrichtung Radio: Multimedia Radio mit 7"-Touchscr. Radiozubehör: DAB-Tuner (DAB+fähig) Innenspiegel automatisch abblendbar Außenspiegel elek. verstellb. u. beh.(2) Fernlichtassistent Verkehrsschild-Assistent Spurassistent

- 12V in der Mittelkonsole Drehzahlmesser Lichtsensor und Regensensor Airbag Fahrer- und Bei.seite Airbag Seitenairbags vorn Airbag: Kopfairbags vorne und hinten Bordcomputer USB-Schnittstelle Bremsleuchte
- dritte Dachspoiler
- Leuchtweitenregulierung
- manuell Start/Stop System Elektronisches Stabilisierungsprogramm Fahrerinfodisplay
- 3
- 5" Mittelarmlehne
- vorn Heckscheibenwischer Lederlenkrad mit Chromel.u.Lenkradfernbe LED-Tagfahrlicht High Gloss Black-Ausstattung LED-Rückleuchten Innenraumbeleuchtung Kopfstützen vorn (höhenverstellbar) Nebelscheinwerfer Ottopartikelfilter Sitze: Sitzrückenlehne 60:40 geteilt

- hinten Reifendruck-Kontrollsystem Heckscheibenheizung Proaktives Fahrerassistenzsystem Kopfstützen (3) hinten Ihnen Ihr neues Auto auch bis zu Ihrer Haustüre. Wir rüsten für sie nach: - Anhängerkupplung Preis auf Anfrage Mailling - anrufen - kennenlernen - vertrauen Finanzierung und Leasing: - zum Tages-TOP-Zins - mit und ohne Anzahlung - mit und ohne Schlussrate - flexible Laufzeiten - Sonder- und Schlussstilung jederzeit möglich - gerne auch mit Ablöse Ihres Vorkredits Unsere Leistungen: - Wir haben eine eigene sehr gut ausgestattete Werkstatt (mit 9 Hebebühnen und 2 Servicetechniker) WIR BIETEN IHNEN SERVICE FÜR ALLE MARKEN UND MODELLE - Ankauf Ihres Fahrzeugs mit und ohne Folgegeschäft zum fairen Marktpreis - Probefahrt ebenso möglich wie



STÄNDIG ÜBER 15.000 FAHRZEUGE IM BESTAND!