



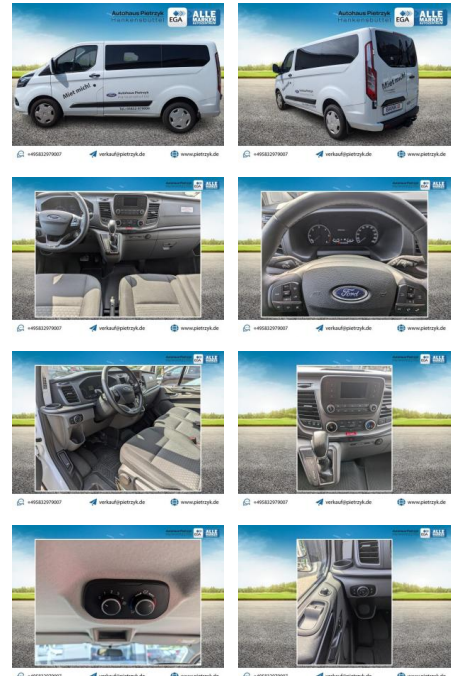
Ihr Ansprechpartner

Herr Lars Pietrzyk
E-Mail: verkauf@pietrzyk.de
Telefon: 05832 979007

Autohaus Pietrzyk GmbH & Co. KG
Emmer Dorfstr. 29 - 29386 Hankensbüttel - Tel.: 05832 / 979006

Ford Transit Custom 320 L1 Trend 2.0 TDCi

AP36-J80164 **Angebotsnr.:**



+495832979007

verkauf@pietrzyk.de

www.pietrzyk.de

Erstzulassung:	Kilometer:	Farbe:	Leistung:	Kraftstoffart:	Verbr. komb.	CO2-Emission	CO2-Klasse (WLTP)
01.11.2023	25.000	Weiß	96 kW / 131 PS	Diesel	7,9 l/100km	206 g/km	G

PREIS
39.900 €

FINANZIERUNGSBEISPIEL
Laufzeit: 60 Monate Anzahlung: 20 %
Basis-Finanzierung:* Mtl. Rate:
Zielraten-Finanzierung:** **308 €**

* Basisfinanzierung: Anzahlung: 7.980 Euro, Laufzeit: 60 Monate, Nettodarlehen: 31.920 Euro, Gesamtbetrag: 43.244 Euro, Zinssätze: 4.11% Sollz. (gebunden), 4.19% eff.
** Zielratenfinanzierung: Anzahlung: 7.980 Euro, Laufzeit: 60 Monate, Nettodarlehen: 31.920 Euro, Zielrate: 21.945 Euro, Gesamtbetrag: 44.414 Euro, Zinssätze: 4.11% Sollz. (gebunden), 4.19% eff.,

Vermittlung für: Santander Consumer Bank
Repräsentatives Beispiel gem. § 17 Abs. 4 PAngV. Diese Finanzierungsangebote sind Beispiele. Gerne ermitteln wir für Sie Ihr individuelles Angebot.

Ausstattung

Sicherheit

- PDC Park Distance Control hinten
- Anti-Blockiersystem ABS
- Antischlupfregelung ASC+T
- elektronische Stabilitätskontrolle (ESP / DSP)
- Servolenkung
- Wegfahrsperre
- Kindersitzbefestigung

Multimedia

- Radio
- Bluetooth

Komfort

- Zentralverriegelung
- Bordcomputer

Interieur

- Multifunktionslenkrad
- el. Fensterheber

Umwelt

- Partikelfilter

Weiteres

- Diesel
- elektrische Aussenspiegel
- Start Stop Automatik
- Nichtraucher
- **Sonderausstattung * Audiosystem 21: Radioempfang Digital (DAB / DAB+) mit 8" Multifunktionsdisplay (Audiosystem: Radio mit USB und Bluetooth-Freisprecheinrichtung**
- Radiovorbereitung
- 6 Lautsprecher
- FordPass Connect inkl. eCall
- Ford SYNC 3) * Doppelklimaanlage * Heckscheibenwischer * Konfiguration mit spezifischer Zentralverriegelung * Reifen-Reparaturkit * Sicht-Paket 1 (Außenspiegel elektr. verstell- und

- Frontscheibe heizbar) * Wärmeschutzverglasung Lade-/Fahrgastraum
- **mittlerer Tönungsgrad Serienausstattung * Airbag Beifahrerseite * Airbag Fahrerseite * Aktives Kurvenlicht * Anti-Blockier-System (ABS) * Antriebs-Schlupfregelung (ASR) * Antriebsart: Frontantrieb * Außenspiegel elektr. verstell- und heizbar * Blinkleuchte in Außenspiegel integriert * Bodenbelag: Gummi im Lade-/Fahrgastraum (vollständig) * Bordcomputer * Einstiegsleuchten * Elektron. Stabilitäts-Programm (ESP) * Elektron. Traktionskontrolle * Fahrassistenz-System: Berganfahr-Assistent * Fahrassistenz-System: Notbrems-Assistent * Fahrassistenz-System: Seitenwind-Assistent * Fenster im**



STÄNDIG ÜBER 15.000 FAHRZEUGE IM BESTAND!

Information über den Energieverbrauch und die CO₂-Emissionen des neuen Pkw

Marke: Ford **Handelsbezeichnung:** Ford Transit Custom
Antriebsart: Verbrennungsmotor
Kraftstoff: Diesel **anderer Energieträger:** entfällt

Energieverbrauch (kombiniert): 7,9 l/100 km
CO₂-Emissionen (kombiniert): 206 g/km¹

CO₂-Klasse
Auf Grundlage der CO₂-Emissionen



Weitere Angaben:
Kraftstoffverbrauch

kombiniert 7,9 l/100 km
• **Innenstadt** 8,8 l/100 km
• **Stadttrand** 7,4 l/100 km
• **Landstraße** 6,8 l/100 km
• **Autobahn** 8,7 l/100 km

Energiekosten bei 15.000 km Jahresfahrleistung: **2.042,94 EUR**

(Kraftstoffpreis: 1,72 EUR/l (jeweils Jahresdurchschnitt 2024))

Mögliche CO₂-Kosten über die nächsten 10 Jahre (15.000 km/Jahr):²

- bei einem angenommenen mittleren durchschnittlichen CO₂-Preis von 115,00 EUR/t: **3.553,50 EUR**
- bei einem angenommenen niedrigen durchschnittlichen CO₂-Preis von 50,00 EUR/t: **1.545,00 EUR**
- bei einem angenommenen hohen durchschnittlichen CO₂-Preis von 190,00 EUR/t: **5.871,00 EUR**

Kraftfahrzeugsteuer: **494 EUR/Jahr**

Die Informationen erfolgen gemäß der Pkw-Energieverbrauchskennzeichnungsverordnung. Die angegebenen Werte wurden nach den vorgeschriebenen Messverfahren WLTP (Worldwide harmonised Light-duty vehicles Test Procedures) ermittelt. Der Kraftstoffverbrauch und der CO₂-Ausstoß eines Pkw sind nicht nur von der effizienten Ausnutzung des Kraftstoffs durch den Pkw, sondern auch vom Fahrstil und anderen nichttechnischen Faktoren abhängig. CO₂ ist das für die Erderwärmung hauptsächlich verantwortliche Treibhausgas. Ein Leitfaden über den Kraftstoffverbrauch und die CO₂-Emissionen aller in Deutschland angebotenen neuen Pkw-Modelle ist unentgeltlich einsehbar an jedem Verkaufsort in Deutschland, an dem neue Pkw ausgestellt oder angeboten werden. Der Leitfaden ist auch hier abrufbar: www.dat.de.

¹ Es werden nur die CO₂-Emissionen angegeben, die durch den Betrieb des Pkw entstehen. CO₂-Emissionen, die durch die Produktion und Bereitstellung des Pkw sowie des Kraftstoffs bzw. der Energieträger entstehen oder vermieden werden, werden bei der Ermittlung der CO₂-Emissionen gemäß WLTP nicht berücksichtigt.

² Aufgrund der CO₂-Bepreisung sind künftig Erhöhungen der Kraftstoffkosten möglich. Die künftige CO₂-Preisentwicklung ist unsicher, daher werden die möglichen CO₂-Kosten anhand von drei angenommenen CO₂-Preisen für den Zeitraum 2013 bis 2023 berechnet. Die tatsächlichen CO₂-Preise können sowohl höher als auch niedriger als in den zugrundeliegenden Modellrechnungen ausfallen. Die CO₂-Kosten sind beim Tanken mit den Kraftstoffkosten zu bezahlen. Weitere Informationen unter www.alternativ-mobil.info.