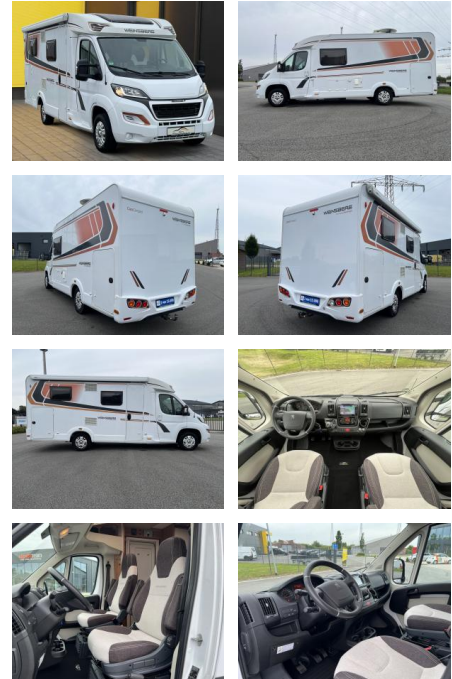




Weinsberg CaraCompact 600 MEG Pepper TV+AHK+SOG+...

AB19-NB-WBG Angebotssnr.:



Erstzulassung:	Kilometer:	Farbe:	Leistung:	Kraftstoffart:
12.07.2017	26.950	Weiß	96 kW / 131 PS	Diesel

PREIS
54.500 €

FINANZIERUNGSBEISPIEL

Laufzeit: 60 Monate Anzahlung: 20 %
Basis-Finanzierung:* Mtl. Rate:
Zielraten-Finanzierung:** **421 €**

* Basisfinanzierung: Anzahlung: 10.900 Euro, Laufzeit: 60 Monate, Nettodarlehen: 43.600 Euro, Gesamtbetrag: 59.067 Euro, Zinssätze: 4.11% Sollz. (gebunden), 4.19% eff.
** Zielratenfinanzierung: Anzahlung: 10.900 Euro, Laufzeit: 60 Monate, Nettodarlehen: 43.600 Euro, Zielrate: 29.975 Euro, Gesamtbetrag: 60.666 Euro, Zinssätze: 4.11% Sollz. (gebunden), 4.19% eff.,

Vermittlung für: Santander Consumer Bank
Repräsentatives Beispiel gem. § 17 Abs. 4 PAngV. Diese Finanzierungsangebote sind Beispiele. Gerne ermitteln wir für Sie Ihr individuelles Angebot.

Ausstattung

Sicherheit

- PDC Park Distance Control hinten
- Anti-Blockiersystem ABS
- Antischlupfregelung ASC+T
- elektronische Stabilitätskontrolle (ESP / DSP)
- Servolenkung
- Geschwindigkeitsregelung (Tempomat)
- Wegfahrsperre

Multimedia

- Soundsystem
- TV
- USB
- Touchscreen
- Radio
- Freisprechen
- Navigation mit Bildschirm
- MP3 Anschluss
- Bluetooth

Komfort

- Klimaautomatik
- Front-Airbags
- Lederlenkrad
- Zentralverriegelung
- Fernbedienung Zentralverriegelung
- Bordcomputer

Interieur

- Ambiente Licht
- Gepäckraumabtrennung
- el. Fensterheber
- Armlehne vorne
- Standheizung

Exterieur

- Anhängerkupplung fest
- Tagfahrlicht
- Leichtmetallfelgen
- Geschwindigkeitsregelung (Tempomat)

Weiteres

- Bett
- Seitensitzgruppe
- Heckgarage
- Markise
- WC
- elektrische Aussenspiegel
- Nichtraucher
- Markise
- TV mit automatischer Sat-Anlage
- Wechselrichter
- Umgebautes Bad mit größerem Waschbecken
- Zusätzliche USB-Steckdosen im Schlafbereich und Essbereich
- SOG-Anlage
- Truma Combi 6



STÄNDIG ÜBER 15.000 FAHRZEUGE IM BESTAND!