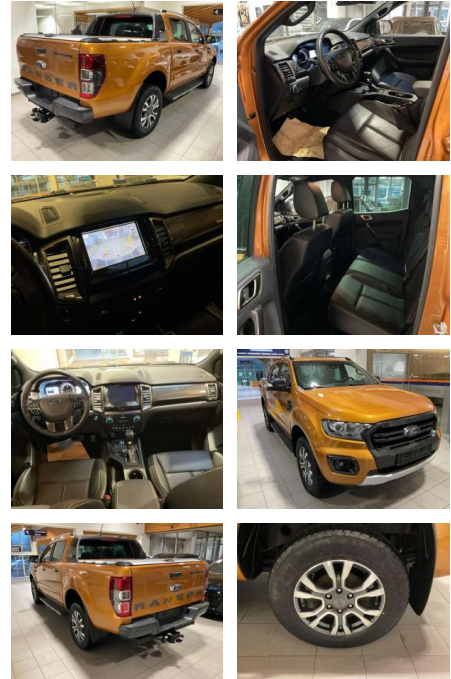




Ford Ranger Wildtrak DoKa 2.0 TDCi AWD

AN07-PLA0066 **Angebotsnr.:**



Erstzulassung:	Kilometer:	Farbe:	Leistung:	Kraftstoffart:	Verbr. komb.	CO2-Emission	CO2-Klasse (WLTP)
01.08.2020	54.400		156 kW / 212 PS	Benzin	9,2 l/100km	240 g/km	G

PREIS
37.000 €

FINANZIERUNGSBEISPIEL

Laufzeit: 60 Monate Anzahlung: 20 %
Basis-Finanzierung:* Mtl. Rate:
Zielraten-Finanzierung:** **286 €**

* Basisfinanzierung: Anzahlung: 7.400 Euro, Laufzeit: 60 Monate, Nettodarlehen: 29.600 Euro, Gesamtbetrag: 40.101 Euro, Zinssätze: 4.11% Sollz. (gebunden), 4.19% eff.
** Zielratenfinanzierung: Anzahlung: 7.400 Euro, Laufzeit: 60 Monate, Nettodarlehen: 29.600 Euro, Zielrate: 20.350 Euro, Gesamtbetrag: 41.186 Euro, Zinssätze: 4.11% Sollz. (gebunden), 4.19% eff.,

Vermittlung für: Santander Consumer Bank
Repräsentatives Beispiel gem. § 17 Abs. 4 PAngV. Diese Finanzierungsangebote sind Beispiele. Gerne ermitteln wir für Sie Ihr individuelles Angebot.

Ausstattung

Weiteres

- Ihren Probefahrtstermin in unserem Hause. !!! BITTE für Besichtigung oder Probefahrt VORHER Termin vereinbaren !!! Auch eine bequeme und sichere Kaufabwicklung komplett online (per mail
- Telefon oder Video-Call) sowie Lieferung nach Hause (gegen Aufpreis) jederzeit möglich! Wir freuen uns auf Ihre Anfrage. Sonderausstattung Laderaum-Paket 11 (Pritschenabdeckung elektr. (Rollo)
- Sportbügel hinten (aerodynamisch geformt
- schwarz
- Ladefläche)
- Laderaumschienen) Metallic-Lackierung Wildtrak-Paket II (Fahrassistenz-System: Park-Assistent (Active Park Assist)
- Parkpilotsystem vorn
- Adaptive Geschwindigkeitsregelanlage

- Intelligenter Geschwindigkeits-Begrenzer
- Fahrassistenz-System: Auffahrwarnsystem
- Fahrassistenz-System: Verkehrsschildassistent
- Fahrassistenz-System: Spurhalteassistent
- Sitz vorn links elektr. verstellbar (8-fach) Serienausstattung 2.Sitzreihe mit Sitzbank (Sitzausstattung: 5-Sitzer
- Kopfstützen hinten) 3. Bremsleuchte Airbag Beifahrerseite abschaltbar Anhänger-Stabilisierungs-Programm (TSA) Anti-Blockier-System (ABS) Antriebsart: Allradantrieb Audio-Paket 129 (Radioempfang digital (DAB)
- Audio-Navigationssystem Ford SD (mit Ford SYNC)
- Sprachsteuerung und Bluetooth-Schnittstelle
- Vorrüstung Mobiltelefon/Handy mit Bluetooth-/USB-Schnittstelle
- AUX-IN-Anschluss

- USB-Anschluss
- Farbdisplay (8 Zoll)
- Rückfahrkamera
- Lenkrad (Leder) mit Multifunktion) Außenspiegel elektr. anklappbar Außenspiegel elektr. verstell- und heizbar Außenspiegel lackiert Außentemperaturanzeige Batterie verstärkt Bi-Xenon-Scheinwerfer (Nebelscheinwerfer LED) Blinkleuchte in Außenspiegel integriert Bluetooth-Schnittstelle Bodenleuchte im Außenspiegel Bordcomputer Brillenfach in Dachhimmel / Dachkonsole integriert Dachkonsole mit Leseleuchten Dachreling (Aluminium) Diebstahl-Warnanlage Elektron. Stabilitäts-Programm (ESP) (Aktives Überrollschutzsystem
- Fahrassistenz-System: Bergabfahr-Assistent
- Fahrassistenz-System:



STÄNDIG ÜBER 15.000 FAHRZEUGE IM BESTAND!