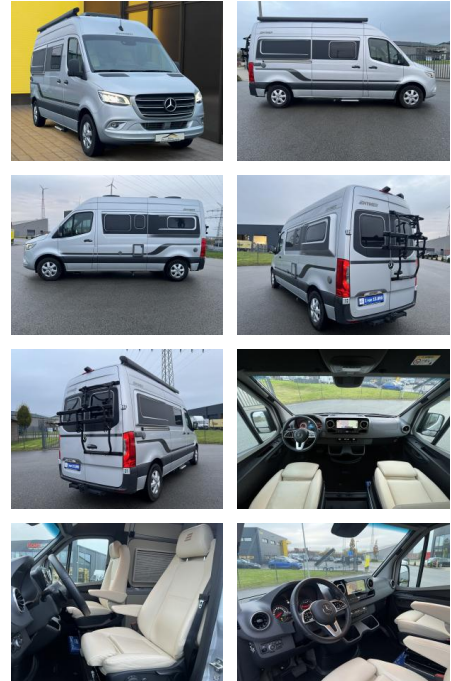




HYMER / ERIBA / HYMERCAR Free S 600 Hubstützen+...

AB19-NB-HYM-01 Angebotsnr.:



| Erstzulassung: | Kilometer: | Farbe: | Leistung: | Kraftstoffart: |
|----------------|------------|--------|-----------------|----------------|
| 17.03.2023 | 32.450 | silber | 125 kW / 170 PS | Diesel |

| PREIS | FINANZIERUNGSBEISPIEL | |
|-----------------|---------------------------|-----------------|
| 94.020 € | Laufzeit: 60 Monate | Anzahlung: 20 % |
| | Basis-Finanzierung:** | Mtl. Rate: |
| | Zielraten-Finanzierung:** | 726 € |

* Basisfinanzierung: Anzahlung: 18.804 Euro, Laufzeit: 60 Monate, Nettodarlehen: 75.216 Euro, Gesamtbetrag: 101.899 Euro, Zinssätze: 4.11% Sollz. (gebunden), 4.19% eff.
 ** Zielratenfinanzierung: Anzahlung: 18.804 Euro, Laufzeit: 60 Monate, Nettodarlehen: 75.216 Euro, Zielrate: 51.711 Euro, Gesamtbetrag: 104.656 Euro, Zinssätze: 4.11% Sollz. (gebunden), 4.19% eff.,
 Vermittlung für: Santander Consumer Bank
 Repräsentatives Beispiel gem. § 17 Abs. 4 PAngV. Diese Finanzierungsangebote sind Beispiele. Gerne ermitteln wir für Sie Ihr individuelles Angebot.

Ausstattung

Sicherheit

- Abstandswarner
- Geschwindigkeitsbegrenzungsanlage
- Notrufsystem
- Reifendruckkontrollsystem
- Totwinkel-Assistent
- PDC Park Distance Control hinten
- Elektronische Parkbremse
- Anti-Blockiersystem ABS
- Antischlupfregelung ASC+T
- elektronische Stabilitätskontrolle (ESP / DSP)
- Servolenkung
- Regensensor
- Wegfahrsperre
- PDC Park Distance Control vorne
- Spurhalteassistent
- Notbremsassistent

Multimedia

- Android Auto

- CarPlay
- Soundsystem
- TV
- USB
- Radio DAB
- Verkehrszeichenerkennung
- 360°-Kamera
- Sprachsteuerung
- Touchscreen
- Radio
- Freisprechen
- Navigation mit Bildschirm
- MP3 Anschluss
- Bluetooth

Komfort

- Berganfahrassistent
- Fernlichtassistent
- Klimaautomatik
- Front-Airbags
- Lederlenkrad

- Lordosenstütze
- Zentralverriegelung
- Fernbedienung Zentralverriegelung
- Bordcomputer
- Automatik

Interieur

- Ambiente Licht
- Gepäckraumabtrennung
- Abgedunkelte Scheiben
- Lederpolsterung
- Multifunktionslenkrad
- Durchladesystem
- el. Fensterheber
- Armlehne vorne
- Sitzheizung
- Standheizung

Exterieur

- Allwetterreifen
- Anhängerkupplung abnehmbar



STÄNDIG ÜBER 15.000 FAHRZEUGE IM BESTAND!