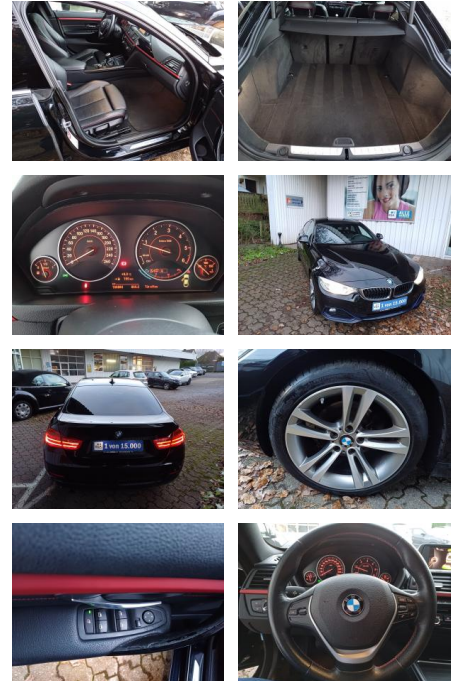




BMW 420 Gran CoupéSPORTLINE KLIMA ALU LEDER XEN...

FL00-H6277H2Angebotsnr.:



Erstzulassung:	Kilometer:	Farbe:	Leistung:	Kraftstoffart:
15.07.2014	166.894	Schwarz	135 kW / 184 PS	Diesel

PREIS
21.100 €

FINANZIERUNGSBEISPIEL

Laufzeit: 60 Monate Anzahlung: 20 %
Basis-Finanzierung:* Mtl. Rate:
Zielraten-Finanzierung:** **163 €**

* Basisfinanzierung: Anzahlung: 4.220 Euro, Laufzeit: 60 Monate, Nettodarlehen: 16.880 Euro, Gesamtbetrag: 22.868 Euro, Zinssätze: 4.11% Sollz. (gebunden), 4.19% eff.
** Zielratenfinanzierung: Anzahlung: 4.220 Euro, Laufzeit: 60 Monate, Nettodarlehen: 16.880 Euro, Zielrate: 11.605 Euro, Gesamtbetrag: 23.487 Euro, Zinssätze: 4.11% Sollz. (gebunden), 4.19% eff.,

Vermittlung für: Santander Consumer Bank
Repräsentatives Beispiel gem. § 17 Abs. 4 PAngV. Diese Finanzierungsangebote sind Beispiele. Gerne ermitteln wir für Sie Ihr individuelles Angebot.

Ausstattung

Besonderheiten

- Bi-Xenon-Scheinwerfer
- Fensterheber elektrisch vorn + hinten
- Klimaautomatik
- Sitzheizung vorn
- Sitzbezug / Polsterung: Leder Dakota
- Frontscheibe heizbar
- Heckklappenbetätigung automatisch
- Sonnenschutzverglasung (hinten abgedunkelt)
- HiFi-Lautsprechersystem
- Park-Distance-Control (PDC) vorn und hinten
- Geschwindigkeits-Begrenzeranlage (Speed Limit Device)
- LM-Felgen 6.5x16 (7x2-Speichen)
- Lederausstattung Nero
- Einparkhilfe: aktiver Parkassistent
- LM-Felgen 7.5x18
- Sitzheizung vorn Test\
- (Bluetooth)

- Audiosystem CD 400 MP3 (Radio/CD-Player MP3-fähig)
- Park-Distance-Control (hinten)
- JBL Premium-Soundsystem mit insgesamt 8 Lautsprechern (inkl. Zen)
- Zentralverriegelung FB
- Klimaautomatik
- AUF WUNSCH GEBRAUCHTE WINTERRÄDER 690
- Fahrassistenz-System: Fahrerlebnisschalter

Sicherheit

- Reifendruckkontrollsystem
- PDC Park Distance Control hinten
- Anti-Blockiersystem ABS
- Antischlupfregelung ASC+T
- elektronische Stabilitätskontrolle (ESP / DSP)
- Servolenkung
- Geschwindigkeitsregelung (Tempomat)
- Regensensor

- Wegfahrsperre
- Kindersitzbefestigung
- PDC Park Distance Control vorne
- Notbremsassistent
- Seitenairbag vorn
- Isofix-Aufnahmen für Kindersitz an Rücksitz
- Airbag Beifahrerseite abschaltbar
- Airbag Fahrer-/Beifahrerseite
- Bremsassistent
- Dynamische Bremsleuchte
- Dynamische Traction Control (DTC)
- Kopf-Airbag-System hinten
- Kopf-Airbag-System vorn
- Reifendruck-Kontrollsystem
- Service-System: Intelligenter Notruf inkl. TeleServices
- Wegfahrsperre
- Anti-Blockier-System (ABS)
- ABS
- Antischlupfregelung (ASR)



STÄNDIG ÜBER 15.000 FAHRZEUGE IM BESTAND!