



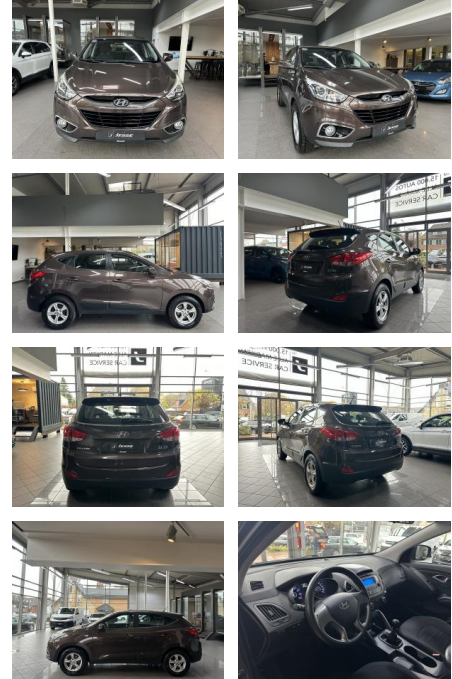
Ihr Ansprechpartner

**Herr Lars Pietrzyk**  
E-Mail: [verkauf@pietrzyk.de](mailto:verkauf@pietrzyk.de)  
Telefon: 05832 979007

Autohaus Pietrzyk GmbH & Co. KG  
Emmer Dorfstr. 29 - 29386 Hankensbüttel - Tel.: 05832 / 979006

## Hyundai ix35 1.6 FIFA World Cup Edition 2WD

AJ02-OY2411-~~Angebotsnr.:~~



Erstzulassung:	Kilometer:	Farbe:	Leistung:	Kraftstoffart:
15.01.2015	139.000	Braun	99 kW / 135 PS	Benzin

**PREIS**  
**11.340 €**

### FINANZIERUNGSBEISPIEL

Laufzeit: 60 Monate      Anzahlung: 20 %  
Basis-Finanzierung:\*      Mtl. Rate:  
Zielraten-Finanzierung:\*\*      Mtl. **88 €**

\* Basisfinanzierung: Anzahlung: 2.268 Euro, Laufzeit: 60 Monate, Nettodarlehen: 9.072 Euro, Gesamtbetrag: 12.290 Euro, Zinssätze: 4.11% Sollz. (gebunden), 4.19% eff.  
\*\* Zielratenfinanzierung: Anzahlung: 2.268 Euro, Laufzeit: 60 Monate, Nettodarlehen: 9.072 Euro, Zielrate: 6.237 Euro, Gesamtbetrag: 12.623 Euro, Zinssätze: 4.11% Sollz. (gebunden), 4.19% eff.,

Vermittlung für: Santander Consumer Bank  
Repräsentatives Beispiel gem. § 17 Abs. 4 PAngV. Diese Finanzierungsangebote sind Beispiele. Gerne ermitteln wir für Sie Ihr individuelles Angebot.

## Ausstattung

### Besonderheiten

- Modellpflege

### Sicherheit

- Reifendruckkontrollsystem
- Anti-Blockiersystem ABS
- Antischlupfregelung ASC+T
- elektronische Stabilitätskontrolle (ESP / DSP)
- Servolenkung
- Alarmanlage
- Wegfahrsperrung
- Kindersitzbefestigung
- Wegfahrsperrung
- Alarmanlage mit Fernbedienung
- Isofix-Aufnahmen für Kindersitz
- Nebelscheinwerfer
- Seitenschutzleisten
- Reifendruck-Kontrollsystem
- Airbag Fahrer-/Beifahrerseite
- Kopf-Airbag-System

- Seitenairbag
- Airbag Beifahrerseite abschaltbar
- Seitenaufprallschutz
- Anti-Blockier-System (ABS)
- Elektr. Bremskraftverteilung
- Bremsassistent
- Reifen-Reparaturkit
- Servolenkung mit elektr. Antriebsmotor
- Traktionskontrolle (TCS)
- Elektron. Stabilitäts-Programm (ESP)
- Fahrassistenten-System:
- Bergabfahr-Assistent
- Fahrassistenten-System: Berganfahrhilfe
- Antriebsart: Frontantrieb

### Multimedia

- USB
- Radio
- CD Radio
- MP3 Anschluss
- Audiosystem: Radio mit CD-Player

- USB-Anschluss + AUX-IN-Anschluss
- Bordcomputer
- Audio-/Radio-Fernbedienung am Lenkrad

### Komfort

- Berganfahrassistent
- Klimaanlage
- Front-, Seiten- und weitere Airbags
- Lederlenkrad
- Zentralverriegelung
- Fernbedienung Zentralverriegelung
- Bordcomputer
- Mittelarmlehne vorn mit Fach
- Fensterheber elektrisch vorn + hinten
- Außenspiegel elektr. verstell- und heizbar, beide
- Leuchtweitenregelung
- Außentemperaturanzeige
- Mittelarmlehne hinten mit Getränkehalter
- Zentralverriegelung



**STÄNDIG ÜBER 15.000 FAHRZEUGE IM BESTAND!**