



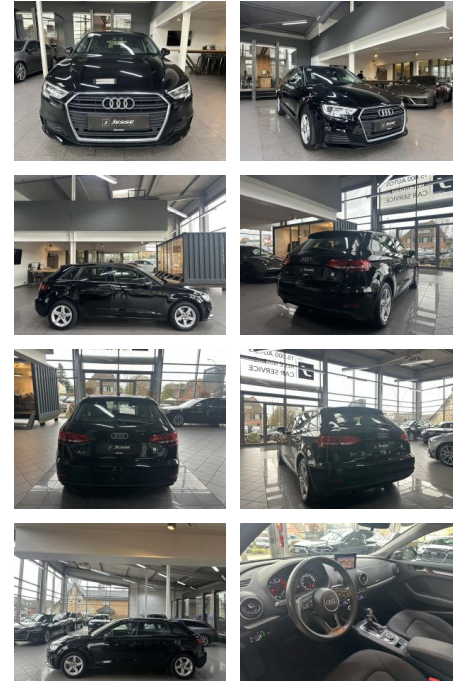
Ihr Ansprechpartner

**Herr Lars Pietrzyk**  
E-Mail: [verkauf@pietrzyk.de](mailto:verkauf@pietrzyk.de)  
Telefon: 05832 979007

Autohaus Pietrzyk GmbH & Co. KG  
Emmer Dorfstr. 29 - 29386 Hankensbüttel - Tel.: 05832 / 979006

## Audi A3 1.0 TFSI SB Bi-Xenon Navi SHZ PDC

AJ02-MD0241186 Angebotsnr.:



Erstzulassung:	Kilometer:	Farbe:	Leistung:	Kraftstoffart:
11.04.2018	62.500	Brillant-Schwarz	85 kW / 116 PS	Benzin

**PREIS**  
**19.140 €**

**FINANZIERUNGSBEISPIEL**  
Laufzeit: 60 Monate      Anzahlung: 20 %  
Basis-Finanzierung:\*      Mtl. Rate:  
Zielraten-Finanzierung:\*\* **148 €**

\* Basisfinanzierung: Anzahlung: 3.828 Euro, Laufzeit: 60 Monate, Nettodarlehen: 15.312 Euro, Gesamtbetrag: 20.744 Euro, Zinssätze: 4.11% Sollz. (gebunden), 4.19% eff.  
\*\* Zielratenfinanzierung: Anzahlung: 3.828 Euro, Laufzeit: 60 Monate, Nettodarlehen: 15.312 Euro, Zielrate: 10.527 Euro, Gesamtbetrag: 21.305 Euro, Zinssätze: 4.11% Sollz. (gebunden), 4.19% eff.,

Vermittlung für: Santander Consumer Bank  
Repräsentatives Beispiel gem. § 17 Abs. 4 PAngV. Diese Finanzierungsangebote sind Beispiele. Gerne ermitteln wir für Sie Ihr individuelles Angebot.

## Ausstattung

### Besonderheiten

- Xenon-Scheinwerfer Plus (Abblend- und Fernlicht)
- Getriebe 7-Gang - Doppelkupplungsgetriebe S-tronic

### Sicherheit

- Abstandswarner
- Geschwindigkeitsbegrenzungsanlage
- Notrufsystem
- Reifendruckkontrollsystem
- PDC Park Distance Control hinten
- Elektronische Parkbremse
- Anti-Blockiersystem ABS
- Antischlupfregelung ASC+T
- elektronische Stabilitätskontrolle (ESP / DSP)
- Servolenkung
- Geschwindigkeitsregelung (Tempomat)
- Regensensor
- Wegfahrsperrung

- Kindersitzbefestigung
- PDC Park Distance Control vorne
- Notbremsassistent
- Wegfahrsperrung (elektronisch)
- Isofix-Aufnahmen für Kindersitz
- Adaptives Bremslicht
- Frontscheibe Akustikglas
- Reifendruck-Kontrollsystem
- Knieairbag Fahrerseite
- Knieairbag Beifahrerseite
- Airbag Fahrer-/Beifahrerseite
- Kopf-Airbag-System (Sideguard)
- Seitenairbag vorn
- Kindersicherung. manuell
- Anti-Blockier-System (ABS)
- Bremsassistent
- Reifen-Reparaturkit
- Servolenkung elektro-mechanisch
- Elektron. Stabilitätskontrolle (ESC)
- Elektron. Differentialsperre (EDS)
- Antriebs-Schlupfregelung (ASR)

- Elektron. Stabilitäts-Programm (ESP)
- Antriebsart: Frontantrieb
- Einparkhilfe vorn und hinten. akustisch und optisch mit selektiver Anzeige (APS Plus)
- Fahrassistenz-System: Anfahr-Assistent (hold assist)

### Multimedia

- USB
- Sprachsteuerung
- Radio
- CD Radio
- Freisprechen
- CD Wechsler
- Navigation mit Bildschirm
- MP3 Anschluss
- Bluetooth
- Vorrüstung Mobiltelefon/Handy mit Bluetooth-Schnittstelle
- AUX-IN-Anschluss



**STÄNDIG ÜBER 15.000 FAHRZEUGE IM BESTAND!**