



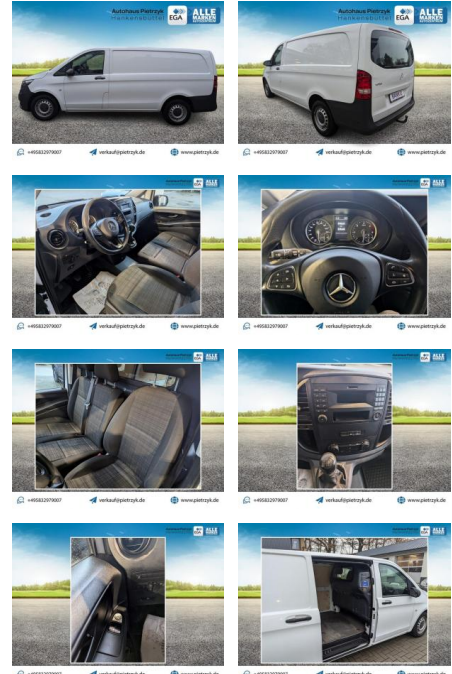
Ihr Ansprechpartner

Herr Lars Pietrzyk
E-Mail: verkauf@pietrzyk.de
Telefon: 05832 979007

Autohaus Pietrzyk GmbH & Co. KG
Emmer Dorfstr. 29 - 29386 Hankensbüttel - Tel.: 05832 / 979006

Mercedes-Benz Vito 114 1.7 CDI KAT FWD lang

AP36-689536 **Angebotsnr.:**



+495832979007

verkauf@pietrzyk.de

www.pietrzyk.de

Erstzulassung:	Kilometer:	Farbe:	Leistung:	Kraftstoffart:
01.12.2019	235.373	Weiß	100 kW / 136 PS	Diesel

PREIS
15.900 €

FINANZIERUNGSBEISPIEL
Laufzeit: 60 Monate Anzahlung: 20 %
Basis-Finanzierung:* Mtl. Rate:
Zielraten-Finanzierung:** **123 €**

* Basisfinanzierung: Anzahlung: 3.180 Euro, Laufzeit: 60 Monate, Nettodarlehen: 12.720 Euro, Gesamtbetrag: 17.232 Euro, Zinssätze: 4.11% Sollz. (gebunden), 4.19% eff.
** Zielratenfinanzierung: Anzahlung: 3.180 Euro, Laufzeit: 60 Monate, Nettodarlehen: 12.720 Euro, Zielrate: 8.745 Euro, Gesamtbetrag: 17.699 Euro, Zinssätze: 4.11% Sollz. (gebunden), 4.19% eff.,

Vermittlung für: Santander Consumer Bank
Repräsentatives Beispiel gem. § 17 Abs. 4 PAngV. Diese Finanzierungsangebote sind Beispiele. Gerne ermitteln wir für Sie Ihr individuelles Angebot.

Ausstattung

Sicherheit

- PDC Park Distance Control hinten
- Anti-Blockiersystem ABS
- Antischlupfregelung ASC+T
- elektronische Stabilitätskontrolle (ESP / DSP)
- Servolenkung
- Wegfahrsperrung
- PDC Park Distance Control vorne

Multimedia

- Radio
- CD Radio
- Bluetooth

Komfort

- Zentralverriegelung
- Bordcomputer

Interieur

- Multifunktionslenkrad

- Sportsitze
- el. Fensterheber

Exterieur

- Nebelscheinwerfer
- Dachreling

Umwelt

- Partikelfilter

Weiteres

- Diesel
- elektrische Aussenspiegel
- Start Stop Automatik
- **Sonderausstattung * Anhängerkupplung: Kugelkopf fest * Audiosystem Audio 10 (Radio mit CD-Player) * Außenspiegel elektr. verstell- und heizbar**
- **beide * Fahrassistenz-System: aktiver Park-Assistent * Fenster für hintere Türen / Heckklappe mit**

- **beide * Außentemperaturanzeige * Befestigungsschienen für Dachträger * BlueEfficiency-Paket (Start/Stop-Anlage Motor) * Bremsassistent * Bremssystem mit ABS+ASR * Deckenleuchte im Laderaum * Elektron. Stabilitäts-Programm (ESP) * Fahrassistenz-System: Attention-Assist (Müdigkeitserkennungs-Sensor) * Fahrassistenz-System: Pannenmanagement * Fahrassistenz-System: Seitenwind-Assistent * Fensterheber elektrisch 2-fach * Frontscheibe mit Scheibenantenne * Generator 185 A * Geschwindigkeits-Regelanlage (Tempomat) * Getriebe 6-Gang - FSG * Getränkehalter hinten * Getränkehalter vorn * Gurtstraffer * Haltegriff Beifahrerseite * Handschuhfach abschließbar * Karosserie/Aufbau: Kasten * Karosserie/Aufbau: lang * Kommunikationsmodul (LTE) für digitale**



STÄNDIG ÜBER 15.000 FAHRZEUGE IM BESTAND!