



Ihr Ansprechpartner

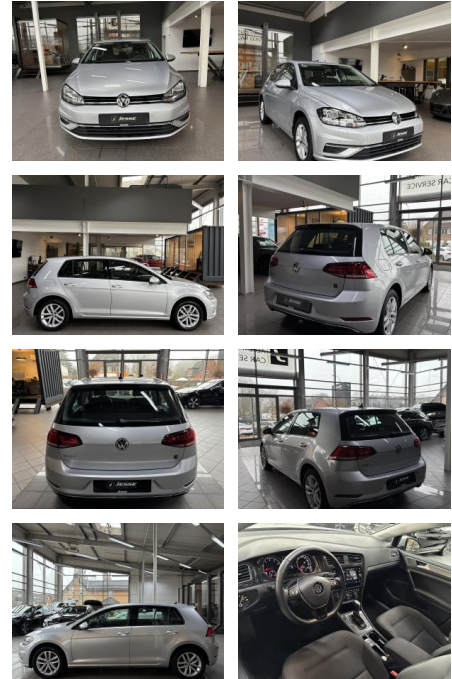
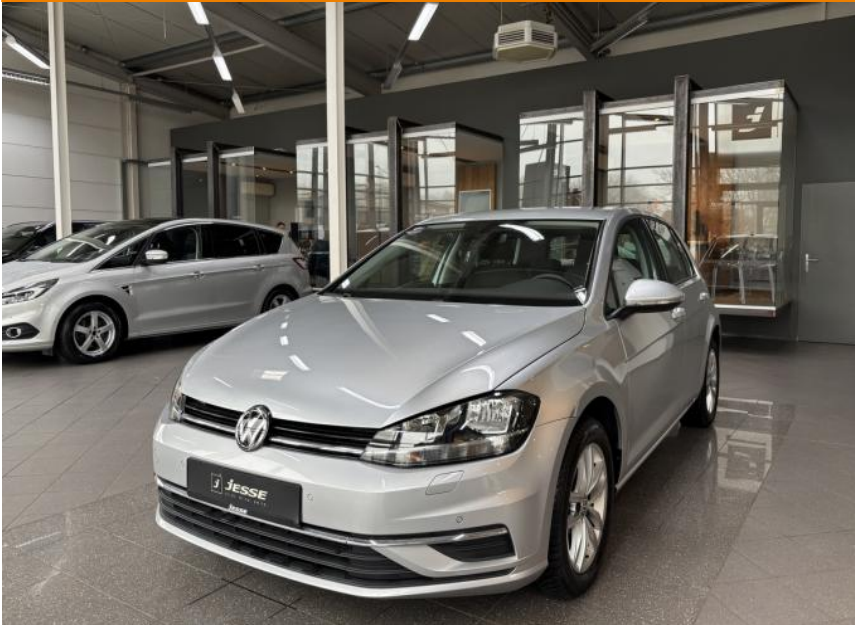
**Herr Lars Pietrzyk**  
E-Mail: [verkauf@pietrzyk.de](mailto:verkauf@pietrzyk.de)  
Telefon: 05832 979007

Autohaus Pietrzyk GmbH & Co. KG  
Emmer Dorfstr. 29 - 29386 Hankensbüttel - Tel.: 05832 / 979006

## Volkswagen Golf VII 1.0 TSI DSG BMT Comfortline ...

AJ02-DM2400-10 Gebotsnr.:

**VERKAUFT**



Erstzulassung:	Kilometer:	Farbe:	Leistung:	Kraftstoffart:
20.02.2018	31.000	Silber	81 kW / 110 PS	Benzin

**PREIS**  
**18.090 €**

**FINANZIERUNGSBEISPIEL**  
Laufzeit: 60 Monate      Anzahlung: 20 %  
Basis-Finanzierung:\*      Mtl. Rate:  
Zielraten-Finanzierung:\*\* **140 €**

\* Basisfinanzierung: Anzahlung: 3.618 Euro, Laufzeit: 60 Monate, Nettodarlehen: 14.472 Euro, Gesamtbetrag: 19.606 Euro, Zinssätze: 4.11% Sollz. (gebunden), 4.19% eff.  
\*\* Zielratenfinanzierung: Anzahlung: 3.618 Euro, Laufzeit: 60 Monate, Nettodarlehen: 14.472 Euro, Zielrate: 9.950 Euro, Gesamtbetrag: 20.137 Euro, Zinssätze: 4.11% Sollz. (gebunden), 4.19% eff.,

Vermittlung für: Santander Consumer Bank  
Repräsentatives Beispiel gem. § 17 Abs. 4 PAngV. Diese Finanzierungsangebote sind Beispiele. Gerne ermitteln wir für Sie Ihr individuelles Angebot.

## Ausstattung

### Besonderheiten

- Modellpflege
- Ausstattung Comfortline
- Airbag Beifahrerseite abschaltbar

### Sicherheit

- Abstandswarner
- Müdigkeitswarnsystem
- Reifendruckkontrollsystem
- PDC Park Distance Control hinten
- Elektronische Parkbremse
- Anti-Blockiersystem ABS
- Antischlupfregelung ASC+T
- elektronische Stabilitätskontrolle (ESP / DSP)
- Servolenkung
- Regensensor
- Wegfahrsperre
- Kindersitzbefestigung
- PDC Park Distance Control vorne
- Antriebsart: Frontantrieb

- Anzeige für Waschwasserstand
- Anti-Blockier-System (ABS)
- Antriebs-Schlupfregelung (ASR)
- Airbag Fahrer-/Beifahrerseite
- Außenspiegel mit autom. Absenkfunktion. rechts
- Bremsassistent
- Elektron. Differentialsperre (XDS)
- Elektron. Differentialsperre (EDS)
- Einparkhilfe vorn und hinten
- Elektron. Stabilitäts-Programm (ESP)
- Fahrassistenten-System: Müdigkeitserkennung
- Fahrassistenten-System: Fernlichtregulierung (Light Assist)
- Fahrassistenten-System: Umfeldbeobachtungssystem (Front assist) mit City-Notbremsfunktion
- Getriebe 7-Gang - Doppelkupplungsgetriebe DSG
- Kopf-Airbag-System vorn und hinten inkl.

- Knieairbag Fahrerseite
- Lendenwirbelstütze Sitz vorn links
- Reifenkontroll-Anzeige
- Sicherheitsgurte vorn mit Gurtstraffer. höhenverstellbar
- Stabilisator vorn
- Servolenkung elektro-mechanisch und geschwindigkeitsabhängig
- Warnanlage für Sicherheitsgurte vorn
- Wegfahrsperre (elektronisch)
- 3-Punkt-Sicherheitsgurt hinten mitte

### Multimedia

- USB
- Verkehrszeichenerkennung
- Sprachsteuerung
- Touchscreen
- Radio
- CD Radio
- Freisprechen
- MP3 Anschluss



**STÄNDIG ÜBER 15.000 FAHRZEUGE IM BESTAND!**