



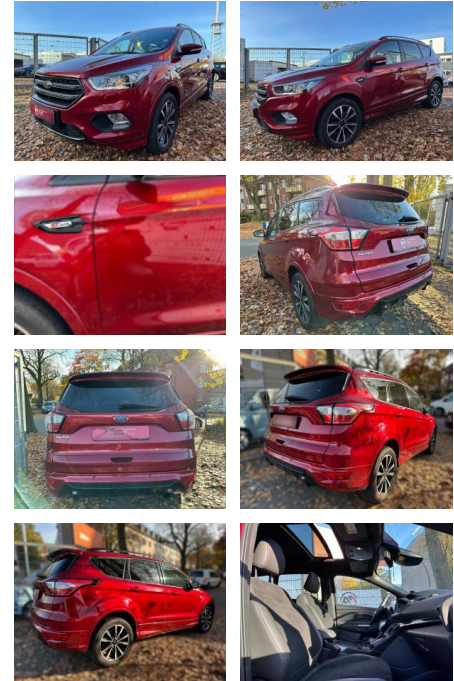
Ihr Ansprechpartner

**Herr Lars Pietrzyk**  
E-Mail: [verkauf@pietrzyk.de](mailto:verkauf@pietrzyk.de)  
Telefon: 05832 979007

Autohaus Pietrzyk GmbH & Co. KG  
Emmer Dorfstr. 29 - 29386 Hankensbüttel - Tel.: 05832 / 979006

## Ford Kuga ST-Line LED\*AT\*KAMERA\*PDC\*NAVI

AM64-40755470 **Angebotsnr.:**



Erstzulassung:	Kilometer:	Farbe:	Leistung:	Kraftstoffart:	Verbr. komb.	CO2-Emission	CO2-Klasse (WLTP)
27.11.2018	69.659	Diverse	132 kW / 179 PS	Diesel	5,2 l/100km	134 g/km	

**PREIS**  
**24.240 €**

**FINANZIERUNGSBEISPIEL**  
Laufzeit: 60 Monate      Anzahlung: 20 %  
Basis-Finanzierung:\*      Mtl. Rate:  
Zielraten-Finanzierung:\*\* **187 €**

\* Basisfinanzierung: Anzahlung: 4.848 Euro, Laufzeit: 60 Monate, Nettodarlehen: 19.392 Euro, Gesamtbetrag: 26.271 Euro, Zinssätze: 4.11% Sollz. (gebunden), 4.19% eff.  
\*\* Zielratenfinanzierung: Anzahlung: 4.848 Euro, Laufzeit: 60 Monate, Nettodarlehen: 19.392 Euro, Zielrate: 13.332 Euro, Gesamtbetrag: 26.982 Euro, Zinssätze: 4.11% Sollz. (gebunden), 4.19% eff.,

Vermittlung für: Santander Consumer Bank  
Repräsentatives Beispiel gem. § 17 Abs. 4 PAngV. Diese Finanzierungsangebote sind Beispiele. Gerne ermitteln wir für Sie Ihr individuelles Angebot.

## Ausstattung

### Sicherheit

- Notbremsassistent
- Reifendruckkontrollsystem
- Totwinkel-Assistent

### Multimedia

- Soundsystem
- USB
- Verkehrszeichenerkennung
- Touchscreen

### Komfort

- Berganfahrassistent
- Beheizbare Frontscheibe
- Beheizbares Lenkrad
- Lederlenkrad
- Lordosenstütze
- Keyless Entry

### Weiteres

- Schaltwippen

- Diesel
- Start Stop Automatik
- **Sonderausstattung: Ambiente-Beleuchtung (Multicolor-LED)**
- Audio-Navigationssystem Ford SD (mit Ford SYNC)
- Design-Paket 4
- KeyFree-Paket
- Lackierung Ruby-Rot-Metallic
- Panoramadach (Glas)
- Raucher-Paket
- Rückfahrkamera
- Sitz vorn links elektr. verstellbar
- Technologie-Paket
- **\*Weitere Ausstattung: Antischlupfregelung (ASR)**
- Audiobedienung am Lenkrad
- Außenspiegel elektr. verstell- und heizbar
- Batterie verstärkt
- Body-Styling-Paket

- Bordcomputer
- Brillenfach in Dachhimmel / Dachkonsole integriert
- Dachreling
- Dimmer Instrumentenbeleuchtung
- Einstiegsleisten (Edelstahl)
- Elektr. Bremskraftverteilung
- Fahrassistenten-System:
  - Berganfahr-Assistent (Hill-Holder)
  - Fahrassistenten-System: Notbrems-Assistent
  - Fahrassistenten-System: Park-Assistent (Active Park Assist)
- Fensterheber elektrisch vorn + hinten mit Komfortschließung
- Fußmatten Velours
- Innenausstattung: Aluminium-Dekor
- Innenraumfilter: Staub- und Pollenfilter
- Intelligent Protection System (IPS)
- Isofix-Aufnahmen für Kindersitz
- Karosserie: 5-türig
- Klimaautomatik 2-Zonen



**STÄNDIG ÜBER 15.000 FAHRZEUGE IM BESTAND!**