



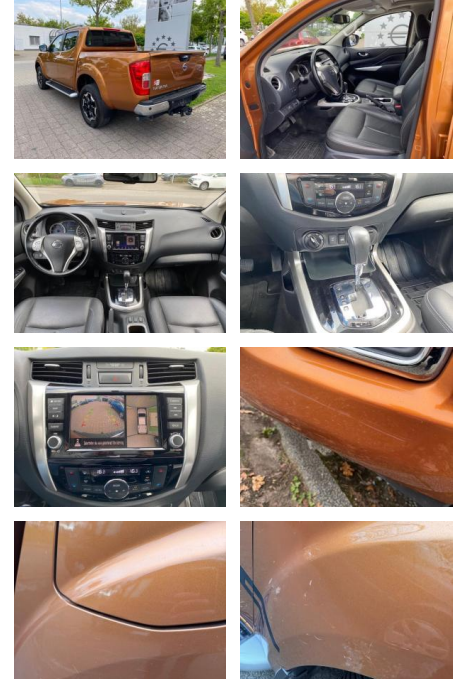
Ihr Ansprechpartner

Herr Lars Pietrzyk
E-Mail: verkauf@pietrzyk.de
Telefon: 05832 979007

Autohaus Pietrzyk GmbH & Co. KG
Emmer Dorfstr. 29 - 29386 Hankensbüttel - Tel.: 05832 / 979006

Nissan NP300 4x4 2.3 dCi King Cab

AK78-AK2412-101geb29br.:



Erstzulassung:	Kilometer:	Farbe:	Leistung:	Kraftstoffart:
29.11.2019	100.500		120 kW / 163 PS	Diesel

PREIS
31.330 €

FINANZIERUNGSBEISPIEL

Laufzeit: 60 Monate Anzahlung: 20 %
Basis-Finanzierung:* Mtl. Rate:
Zielraten-Finanzierung:** **242 €**

* Basisfinanzierung: Anzahlung: 6.266 Euro, Laufzeit: 60 Monate, Nettodarlehen: 25.064 Euro, Gesamtbetrag: 33.955 Euro, Zinssätze: 4.11% Sollz. (gebunden), 4.19% eff.
** Zielratenfinanzierung: Anzahlung: 6.266 Euro, Laufzeit: 60 Monate, Nettodarlehen: 25.064 Euro, Zielrate: 17.232 Euro, Gesamtbetrag: 34.874 Euro, Zinssätze: 4.11% Sollz. (gebunden), 4.19% eff.,

Vermittlung für: Santander Consumer Bank
Repräsentatives Beispiel gem. § 17 Abs. 4 PAngV. Diese Finanzierungsangebote sind Beispiele. Gerne ermitteln wir für Sie Ihr individuelles Angebot.

Ausstattung

Sicherheit

- Anti-Blockiersystem ABS
- elektronische Stabilitätskontrolle (ESP / DSP)
- Geschwindigkeitsregelung (Tempomat)
- Allrad
- Anti-Blockier-System (ABS)
- Elektron. Stabilitäts-Programm (ESP)
- Antriebsart: Allradantrieb

Multimedia

- Radio
- CD Radio
- MP3 Anschluss
- Audiosystem: Radio mit CD- und MP3-Player
- Freisprechanlage Bluetooth
- USB-Schnittstelle

Komfort

- Front-, Seiten- und weitere Airbags

- Zentralverriegelung
- Bordcomputer
- Fahrer-Informations-System (FIS) mit Farbdisplay
- Zentralverriegelung mit Fernbedienung

Interieur

- Multifunktionslenkrad
- el. Fensterheber
- Armlehne vorne
- Sitzheizung
- Audiobedienung am Lenkrad
- Mittelarmlehne vorn
- Sitzheizung vorn
- Fensterheber elektrisch vorn

Exterieur

- Tagfahrlicht
- Geschwindigkeitsregelung (Tempomat)
- Tagfahrlicht
- Geschwindigkeits-Regelanlage (Tempomat)



STÄNDIG ÜBER 15.000 FAHRZEUGE IM BESTAND!