



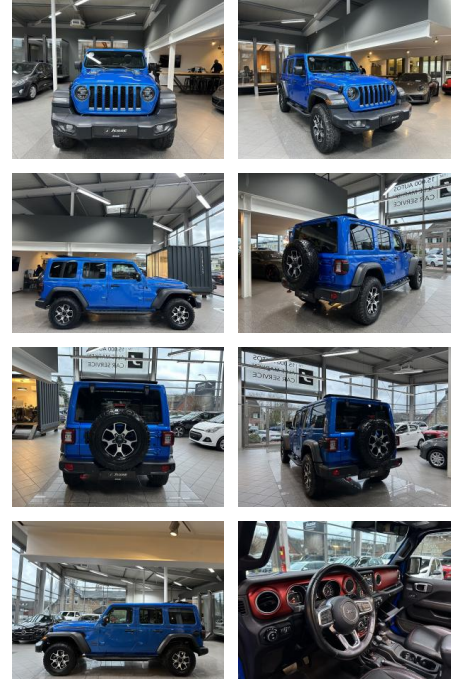
Ihr Ansprechpartner

Herr Lars Pietrzyk
E-Mail: verkauf@pietrzyk.de
Telefon: 05832 979007

Autohaus Pietrzyk GmbH & Co. KG
Emmer Dorfstr. 29 - 29386 Hankensbüttel - Tel.: 05832 / 979006

Jeep Wrangler 2.0 T-GDI Rubicon Aut. LED Sky-On...

AJ02-OY2412-116 **Angebotsnr.:**



Erstzulassung:	Kilometer:	Farbe:	Leistung:	Kraftstoffart:
25.02.2022	49.980	Blau	200 kW / 272 PS	Benzin

PREIS
53.460 €

FINANZIERUNGSBEISPIEL

Laufzeit: 60 Monate Anzahlung: 20 %
Basis-Finanzierung:* Mtl. Rate:
Zielraten-Finanzierung:** **413 €**

* Basisfinanzierung: Anzahlung: 10.692 Euro, Laufzeit: 60 Monate, Nettodarlehen: 42.768 Euro, Gesamtbetrag: 57.940 Euro, Zinssätze: 4.11% Sollz. (gebunden), 4.19% eff.
** Zielratenfinanzierung: Anzahlung: 10.692 Euro, Laufzeit: 60 Monate, Nettodarlehen: 42.768 Euro, Zielrate: 29.403 Euro, Gesamtbetrag: 59.508 Euro, Zinssätze: 4.11% Sollz. (gebunden), 4.19% eff.,

Vermittlung für: Santander Consumer Bank
Repräsentatives Beispiel gem. § 17 Abs. 4 PAngV. Diese Finanzierungsangebote sind Beispiele. Gerne ermitteln wir für Sie Ihr individuelles Angebot.

Ausstattung

Sicherheit

- Abstandswarner
- Geschwindigkeitsbegrenzungsanlage
- Reifendruckkontrollsystem
- PDC Park Distance Control hinten
- Anti-Blockiersystem ABS
- Antischlupfregelung ASC+T
- elektronische Stabilitätskontrolle (ESP / DSP)
- Servolenkung
- Geschwindigkeitsregelung (Tempomat)
- Wegfahrsperre
- Kindersitzbefestigung
- Allrad
- PDC Park Distance Control vorne
- LED-Scheinwerfer
- Anti-Blockier-System (ABS)
- Antriebsart: Rock-Trac (Allrad)
- Anhänger-Stabilisierungs-Programm
- Airbag Fahrer-/Beifahrerseite
- Bremsassistent

- Getriebe Automatik - (8-Stufen)
- Elektron. Stabilitäts-Programm (ESP)
- Fahrassistent-System: Fernlichtassistent
- Fahrassistent-System: Berganfahr-Assistent
- Reifendruck-Kontrollsystem
- Servolenkung
- Scheinwerfer Voll-LED
- Wegfahrsperre

Multimedia

- Android Auto
- CarPlay
- Soundsystem
- USB
- Radio DAB
- Touchscreen
- Freisprechen
- Navigation mit Bildschirm
- Bluetooth
- Audio-Navigationssystem: UConnect

- Sound-System Alpine Premium
- Info-Center (EVIC) mit 7"-Display
- Off-Road Kamera

Komfort

- Berganfahrassistent
- Beheizbares Lenkrad
- Fernlichtassistent
- 2-Zonen-Klimaautomatik
- Front- und Seiten-Airbags
- Innenspiegel automatisch abblendend
- Lederlenkrad
- Lordosenstütze
- Zentralverriegelung
- Fernbedienung Zentralverriegelung
- Bordcomputer
- Automatik
- Fensterheber elektrisch vorn
- Sitzheizung vorn
- Geschwindigkeits-Regelanlage (Tempomat)
- Außenspiegel elektr. verstell- und



STÄNDIG ÜBER 15.000 FAHRZEUGE IM BESTAND!