



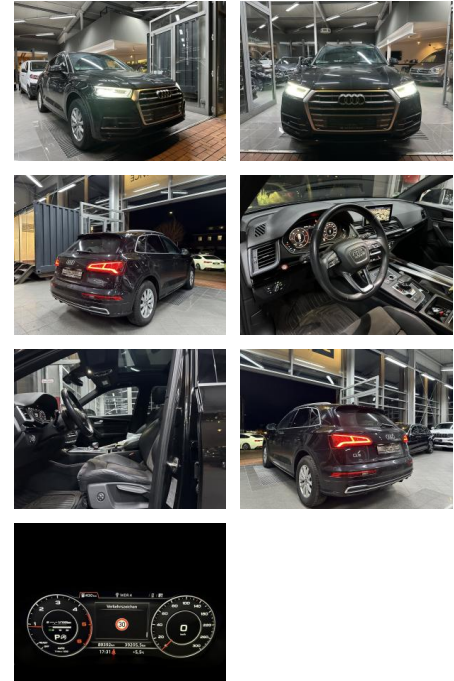
Ihr Ansprechpartner

**Herr Lars Pietrzyk**  
E-Mail: [verkauf@pietrzyk.de](mailto:verkauf@pietrzyk.de)  
Telefon: 05832 979007

Autohaus Pietrzyk GmbH & Co. KG  
Emmer Dorfstr. 29 - 29386 Hankensbüttel - Tel.: 05832 / 979006

## Audi Q5 40 TDI qu. S-Line LED ACC Pano virtual A...

AJ02-DM2412-10 Gebotsnr.:



Erstzulassung:	Kilometer:	Farbe:	Leistung:	Kraftstoffart:	Verbr. komb.	CO2-Emission	CO2-Klasse (WLTP)
06.02.2019	89.300	Schwarz	140 kW / 190 PS	Diesel	7,8 l/100km	205 g/km	G

**PREIS**  
**34.740 €**

### FINANZIERUNGSBEISPIEL

Laufzeit: 60 Monate      Anzahlung: 20 %  
Basis-Finanzierung:\*      Mtl. Rate:  
Zielraten-Finanzierung:\*\* **268 €**

\* Basisfinanzierung: Anzahlung: 6.948 Euro, Laufzeit: 60 Monate, Nettodarlehen: 27.792 Euro, Gesamtbetrag: 37.651 Euro, Zinssätze: 4.11% Sollz. (gebunden), 4.19% eff.  
\*\* Zielratenfinanzierung: Anzahlung: 6.948 Euro, Laufzeit: 60 Monate, Nettodarlehen: 27.792 Euro, Zielrate: 19.107 Euro, Gesamtbetrag: 38.670 Euro, Zinssätze: 4.11% Sollz. (gebunden), 4.19% eff.,

Vermittlung für: Santander Consumer Bank  
Repräsentatives Beispiel gem. § 17 Abs. 4 PAngV. Diese Finanzierungsangebote sind Beispiele. Gerne ermitteln wir für Sie Ihr individuelles Angebot.

## Ausstattung

### Besonderheiten

- Ausstattungs-Paket: S line Selection
- Exterieur-Paket S line
- Getriebe 7-Gang - Doppelkupplungsgetriebe S-tronic
- Kombiinstrument digital (virtual cockpit)
- Lenkrad heizbar (Leder - 3-Speichen) mit Multifunktion plus
- Panoramadach vorn elektrisch, hinten fest
- Stoßfänger Sport-Design (S-line)
- Airbag Beifahrerseite abschaltbar

### Sicherheit

- Geschwindigkeitsbegrenzungsanlage
- Müdigkeitswarnsystem
- Notrufsystem
- Reifendruckkontrollsystem
- PDC Park Distance Control hinten
- Elektronische Parkbremse

- Anti-Blockiersystem ABS
- Antischlupfregelung ASC+T
- elektronische Stabilitätskontrolle (ESP / DSP)
- Servolenkung
- Alarmanlage
- Regensensor
- Wegfahrsperre
- Kindersitzbefestigung
- Allrad
- PDC Park Distance Control vorne
- LED-Scheinwerfer
- Spurhalteassistent
- Notbremsassistent
- Antriebsart: Allradantrieb
- Anhängerkupplung Vorbereitung
- Audi Drive Select
- Außenspiegel elektr. verstell.-, heiz- und anklappbar
- Airbag Fahrer-/Beifahrerseite
- Anti-Blockier-System (ABS)

- Bremsassistent
- Elektron. Stabilitätskontrolle (ESC)
- Elektron. Stabilitäts-Programm (ESP)
- Fahrassistenten-System: Bergabfahr-Assistent
- Fahrassistenten-System: Insassen-Schutzsystem (Audi pre sense basic)
- Fahrassistenten-System: Verkehrszeichenerkennung
- Fahrassistenten-System: Spurverlassenswarnung inkl. Notfall-Assistent mit kamerabasierter Verkehrszeichenerkennung
- Fahrassistenten-System: Adaptive Geschwindigkeitsregelanlage Plus (Adaptive Cruise Control) mit Autom. Distanzregelung
- Fahrassistenten-System: Fernlichtassistent
- Fahrassistenten-System: City-Notbremsfunktion (Audi pre sense



**STÄNDIG ÜBER 15.000 FAHRZEUGE IM BESTAND!**

# Information über den Energieverbrauch und die CO<sub>2</sub>-Emissionen des neuen Pkw

**Marke:** Audi **Handelsbezeichnung:** Audi Q5  
**Antriebsart:** Verbrennungsmotor  
**Kraftstoff:** Diesel **anderer Energieträger:** entfällt

**Energieverbrauch (kombiniert):** 7,8 l/100 km  
**CO<sub>2</sub>-Emissionen (kombiniert):** 205 g/km<sup>1</sup>

**CO<sub>2</sub>-Klasse**  
Auf Grundlage der CO<sub>2</sub>-Emissionen



**Weitere Angaben:**

**Kraftstoffverbrauch**

<b>kombiniert</b>	7,8 l/100 km
• <b>Innenstadt</b>	9,1 l/100 km
• <b>Stadttrand</b>	7,8 l/100 km
• <b>Landstraße</b>	6,9 l/100 km
• <b>Autobahn</b>	8,1 l/100 km

**Energiekosten bei 15.000 km Jahresfahrleistung:**

**2.017,08 EUR**

(Kraftstoffpreis: 1,72 EUR/l (jeweils Jahresdurchschnitt 2024))

**Mögliche CO<sub>2</sub>-Kosten über die nächsten 10 Jahre (15.000 km/Jahr):<sup>2</sup>**

- bei einem angenommenen mittleren durchschnittlichen CO<sub>2</sub>-Preis von 115,00 EUR/t: **3.536,25 EUR**
- bei einem angenommenen niedrigen durchschnittlichen CO<sub>2</sub>-Preis von 50,00 EUR/t: **1.537,50 EUR**
- bei einem angenommenen hohen durchschnittlichen CO<sub>2</sub>-Preis von 190,00 EUR/t: **5.842,50 EUR**

**Kraftfahrzeugsteuer:**

**430 EUR/Jahr**

Die Informationen erfolgen gemäß der Pkw-Energieverbrauchskennzeichnungsverordnung. Die angegebenen Werte wurden nach den vorgeschriebenen Messverfahren WLTP (Worldwide harmonised Light-duty vehicles Test Procedures) ermittelt. Der Kraftstoffverbrauch und der CO<sub>2</sub>-Ausstoß eines Pkw sind nicht nur von der effizienten Ausnutzung des Kraftstoffs durch den Pkw, sondern auch vom Fahrstil und anderen nichttechnischen Faktoren abhängig. CO<sub>2</sub> ist das für die Erderwärmung hauptsächlich verantwortliche Treibhausgas. Ein Leitfaden über den Kraftstoffverbrauch und die CO<sub>2</sub>-Emissionen aller in Deutschland angebotenen neuen Pkw-Modelle ist unentgeltlich einsehbar an jedem Verkaufsort in Deutschland, an dem neue Pkw ausgestellt oder angeboten werden. Der Leitfaden ist auch hier abrufbar: [www.dat.de](http://www.dat.de).

<sup>1</sup> Es werden nur die CO<sub>2</sub>-Emissionen angegeben, die durch den Betrieb des Pkw entstehen. CO<sub>2</sub>-Emissionen, die durch die Produktion und Bereitstellung des Pkw sowie des Kraftstoffs bzw. der Energieträger entstehen oder vermieden werden, werden bei der Ermittlung der CO<sub>2</sub>-Emissionen gemäß WLTP nicht berücksichtigt.

<sup>2</sup> Aufgrund der CO<sub>2</sub>-Bepreisung sind künftig Erhöhungen der Kraftstoffkosten möglich. Die künftige CO<sub>2</sub>-Preisentwicklung ist unsicher, daher werden die möglichen CO<sub>2</sub>-Kosten anhand von drei angenommenen CO<sub>2</sub>-Preisen für den Zeitraum 2013 bis 2023 berechnet. Die tatsächlichen CO<sub>2</sub>-Preise können sowohl höher als auch niedriger als in den zugrundeliegenden Modellrechnungen ausfallen. Die CO<sub>2</sub>-Kosten sind beim Tanken mit den Kraftstoffkosten zu bezahlen. Weitere Informationen unter [www.alternativ-mobil.info](http://www.alternativ-mobil.info).