



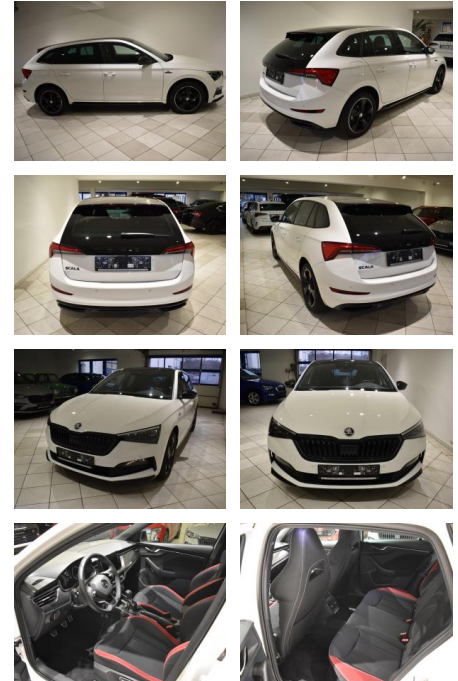
Ihr Ansprechpartner

Herr Lars Pietrzyk
E-Mail: verkauf@pietrzyk.de
Telefon: 05832 979007

Autohaus Pietrzyk GmbH & Co. KG
Emmer Dorfstr. 29 - 29386 Hankensbüttel - Tel.: 05832 / 979006

Skoda Scala 1.5TSI MonteCarlo Garantie LED AHK A...

AH44-ATS3012Angebotsnr.:



Erstzulassung:	Kilometer:	Farbe:	Leistung:	Kraftstoffart:	Verbr. komb.	CO2-Emission	CO2-Klasse (WLTP)
08.08.2023	18.693	Weiß	110 kW / 150 PS	Benzin	5,9 l/100km	133 g/km	D

PREIS
25.170 €

FINANZIERUNGSBEISPIEL
Laufzeit: 60 Monate Anzahlung: 20 %
Basis-Finanzierung:* Mtl. Rate:
Zielraten-Finanzierung:** **194 €**

* Basisfinanzierung: Anzahlung: 5.034 Euro, Laufzeit: 60 Monate, Nettodarlehen: 20.136 Euro, Gesamtbetrag: 27.279 Euro, Zinssätze: 4.11% Sollz. (gebunden), 4.19% eff.
** Zielratenfinanzierung: Anzahlung: 5.034 Euro, Laufzeit: 60 Monate, Nettodarlehen: 20.136 Euro, Zielrate: 13.844 Euro, Gesamtbetrag: 28.017 Euro, Zinssätze: 4.11% Sollz. (gebunden), 4.19% eff.,

Vermittlung für: Santander Consumer Bank
Repräsentatives Beispiel gem. § 17 Abs. 4 PAngV. Diese Finanzierungsangebote sind Beispiele. Gerne ermitteln wir für Sie Ihr individuelles Angebot.

Ausstattung

Besonderheiten

- Anhängerrangierassistent
- **erweiterte Werksgarantie auf 5Jahre/100.000Km nach Herstellerauslieferungsdatum**
- **Anhängevorrichtung mechanisch schwenkbar und elektrisch auslösbar**
- **Grossdach-System mit elektrischer Verdunkelung**

Sicherheit

- Abstandswarmer
- Geschwindigkeitsbegrenzungsanlage
- Notrufsystem
- Reifendruckkontrollsystem
- PDC Park Distance Control hinten
- Anti-Blockiersystem ABS
- Antischlupfregelung ASC+T
- elektronische Stabilitätskontrolle (ESP / DSP)
- Servolenkung

- Geschwindigkeitsregelung (Tempomat)
- Regensensor
- Wegfahrsperre
- Kindersitzbefestigung
- PDC Park Distance Control vorne
- LED-Scheinwerfer
- Spurhalteassistent
- Notbremsassistent
- LED- Hauptscheinwerfer mit Kurvenfahrlicht
- Front Assist inkl. City ANB
- Airbag Fahrerseite und Beifahrerseite
- Seitenairbag vorn mit Kopfairbag
- Kindersitzverankerung für Kindersitzsystem I-Size 2 x top tether und Kindersitzverankerung vorn BF-Seite
- Pan-European-eCall
- Reifendruckkontrollsystem

Multimedia

- Android Auto

CarPlay

- Musikstreaming integriert
- USB
- Radio DAB
- Verkehrszeichenerkennung
- Sprachsteuerung
- Touchscreen
- Freisprechen
- Navigation mit Bildschirm
- MP3 Anschluss
- Bluetooth
- digitaler Radioempfang
- Navigationsgerät-High
- Wired & Wireless App-Connect
- Sprachsteuerung
- Verkehrszeichenerkennung

Komfort

- Berganfahrassistent
- 2-Zonen-Klimaautomatik
- Front-, Seiten- und weitere Airbags




STÄNDIG ÜBER 15.000 FAHRZEUGE IM BESTAND!

Information über den Energieverbrauch und die CO₂-Emissionen des neuen Pkw

Marke: Skoda	Handelsbezeichnung: Skoda Scala
Antriebsart: Verbrennungsmotor	
Kraftstoff: Benzin	anderer Energieträger: entfällt

Energieverbrauch (kombiniert):	5,9 l/100 km
CO₂-Emissionen (kombiniert):	133 g/km ¹

CO₂-Klasse Auf Grundlage der CO ₂ -Emissionen	Weitere Angaben: Kraftstoffverbrauch
	kombiniert 5,9 l/100 km • Innenstadt 7,6 l/100 km • Stadttrand 5,9 l/100 km • Landstraße 5,2 l/100 km • Autobahn 5,9 l/100 km

Energiekosten bei 15.000 km Jahresfahrleistung:	1.637,25 EUR
(Kraftstoffpreis: 1,85 EUR/l (jeweils Jahresdurchschnitt 2024))	
Mögliche CO₂-Kosten über die nächsten 10 Jahre (15.000 km/Jahr):²	
• bei einem angenommenen mittleren durchschnittlichen CO ₂ -Preis von 115,00 EUR/t:	2.294,25 EUR
• bei einem angenommenen niedrigen durchschnittlichen CO ₂ -Preis von 50,00 EUR/t:	997,50 EUR
• bei einem angenommenen hohen durchschnittlichen CO ₂ -Preis von 190,00 EUR/t:	3.790,50 EUR
Kraftfahrzeugsteuer:	110 EUR/Jahr

Die Informationen erfolgen gemäß der Pkw-Energieverbrauchskennzeichnungsverordnung. Die angegebenen Werte wurden nach den vorgeschriebenen Messverfahren WLTP (Worldwide harmonised Light-duty vehicles Test Procedures) ermittelt. Der Kraftstoffverbrauch und der CO₂-Ausstoß eines Pkw sind nicht nur von der effizienten Ausnutzung des Kraftstoffs durch den Pkw, sondern auch vom Fahrstil und anderen nichttechnischen Faktoren abhängig. CO₂ ist das für die Erderwärmung hauptsächlich verantwortliche Treibhausgas. Ein Leitfaden über den Kraftstoffverbrauch und die CO₂-Emissionen aller in Deutschland angebotenen neuen Pkw-Modelle ist unentgeltlich einsehbar an jedem Verkaufsort in Deutschland, an dem neue Pkw ausgestellt oder angeboten werden. Der Leitfaden ist auch hier abrufbar: www.dat.de.

¹ Es werden nur die CO₂-Emissionen angegeben, die durch den Betrieb des Pkw entstehen. CO₂-Emissionen, die durch die Produktion und Bereitstellung des Pkw sowie des Kraftstoffs bzw. der Energieträger entstehen oder vermieden werden, werden bei der Ermittlung der CO₂-Emissionen gemäß WLTP nicht berücksichtigt.

² Aufgrund der CO₂-Bepreisung sind künftig Erhöhungen der Kraftstoffkosten möglich. Die künftige CO₂-Preisentwicklung ist unsicher, daher werden die möglichen CO₂-Kosten anhand von drei angenommenen CO₂-Preisen für den Zeitraum 2013 bis 2023 berechnet. Die tatsächlichen CO₂-Preise können sowohl höher als auch niedriger als in den zugrundeliegenden Modellrechnungen ausfallen. Die CO₂-Kosten sind beim Tanken mit den Kraftstoffkosten zu bezahlen. Weitere Informationen unter www.alternativ-mobil.info.