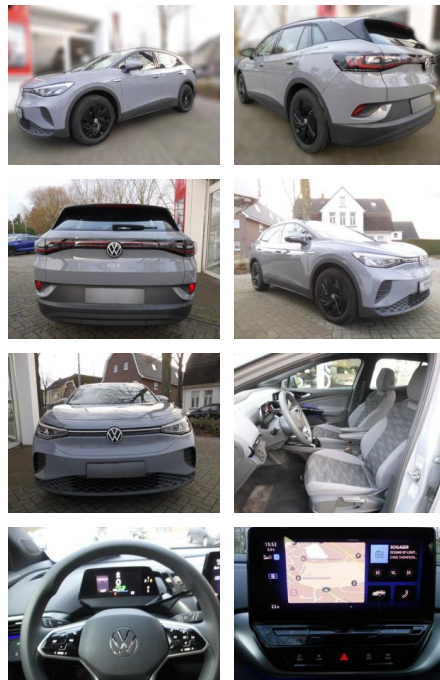




## Volkswagen ID.4, Navi,

AS86-Kuhnert 176000181



<b>Erstzulassung:</b>	<b>Kilometer:</b>	<b>Farbe:</b>	<b>Leistung:</b>	<b>Kraftstoffart:</b>
10.12.2021	21.825	Diverse	109 kW / 148 PS	Elektro

**PREIS**  
**25.060 €**

**FINANZIERUNGSBEISPIEL**  
Laufzeit: 60 Monate      Anzahlung: 20 %  
Basis-Finanzierung:\*      Mtl. Rate:  
Zielraten-Finanzierung:\*\* **194 €**

\* Basisfinanzierung: Anzahlung: 5.012 Euro, Laufzeit: 60 Monate, Nettodarlehen: 20.048 Euro, Gesamtbetrag: 27.160 Euro, Zinssätze: 4.11% Sollz. (gebunden), 4.19% eff.  
\*\* Zielratenfinanzierung: Anzahlung: 5.012 Euro, Laufzeit: 60 Monate, Nettodarlehen: 20.048 Euro, Zielrate: 13.783 Euro, Gesamtbetrag: 27.895 Euro, Zinssätze: 4.11% Sollz. (gebunden), 4.19% eff.,

Vermittlung für: Santander Consumer Bank  
Repräsentatives Beispiel gem. § 17 Abs. 4 PAngV. Diese Finanzierungsangebote sind Beispiele. Gerne ermitteln wir für Sie Ihr individuelles Angebot.

## Ausstattung

### Sicherheit

- Notbremsassistent
- Notrufsystem
- Reifendruckkontrollsystem
- Spurhalteassistent

### Multimedia

- USB
- Verkehrszeichenerkennung
- Sprachsteuerung
- Touchscreen

### Komfort

- Berganfahrassistent

### Weiteres

- Irrtümer
- Änderungen und Zwischenverkauf vorbehalten. Finanzierung zu Sonderkonditionen und Inzahlungnahme gerne möglich.

- **\*Sonderausstattung: Ladekabel mit Schukostecker**
- Sonderlackierung Mondsteingrau
- **\*Weitere Ausstattung: Airbag Fahrer-/Beifahrerseite**
- Beifahrerairbag abschaltbar
- Akustischer Fußgängerschutz
- Außensound (e-sound)
- Ambiente-Beleuchtung (10 Farben)
- Antennen-Diversity
- App-Connect inkl. App-Connect Wireless (Apple CarPlay)
- Android Auto
- Armlehnen für Fahrer- und Beifahrerseite
- Audiosystem Ready 2 Discover (inkl. Streaming & Internet)
- Touchscreen
- Bluetooth
- Außenspiegel elektr. verstell- und heiz- und anklappbar
- Außenspiegel mit Umfeldleuchte und

- Außenspiegel und Türgriffe außen in Wagenfarbe
- Einparkhilfe vorn und hinten
- Elektromotor 109 kW
- Fahrassistenten-System: Fahrprofilauswahl
- Fahrassistenten-System: Müdigkeitserkennung
- Fahrassistenten-System: Spurhalteassistent (Lane Assist)
- Fahrassistenten-System: Umfeldbeobachtungssystem (Front assist) mit City-Notbremsfunktion
- Fahrassistenten-System: Verkehrszeichenerkennung
- Frontscheibe Verbundglas getönt
- Geschwindigkeits-Begrenzeranlage
- Getriebe für Elektrofahrzeug
- Heckleuchten LED
- Heckscheibenwischer
- HV-Batterie 55 kWh brutto / 52 kWh netto
- Infotainment-Paket



**STÄNDIG ÜBER 15.000 FAHRZEUGE IM BESTAND!**