



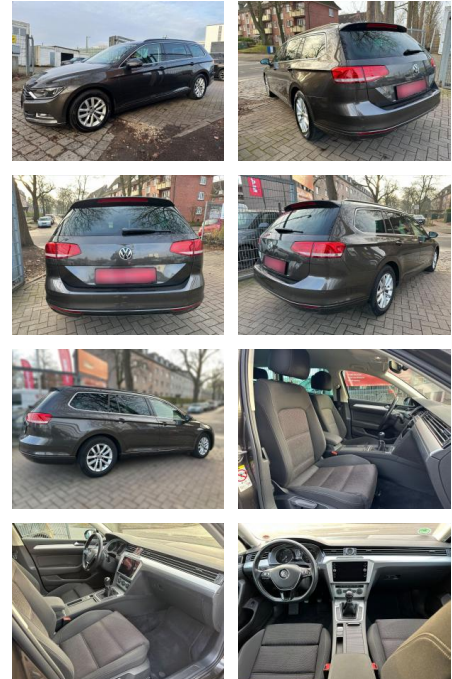
Ihr Ansprechpartner

**Herr Lars Pietrzyk**  
E-Mail: [verkauf@pietrzyk.de](mailto:verkauf@pietrzyk.de)  
Telefon: 05832 979007

Autohaus Pietrzyk GmbH & Co. KG  
Emmer Dorfstr. 29 - 29386 Hankensbüttel - Tel.: 05832 / 979006

## Volkswagen Passat Variant 1.4 TSI NAVI\*

AM64-4107222 **Angebotsnr.:**



**Erstzulassung:** 14.05.2018    **Kilometer:** 69.388    **Farbe:**    **Leistung:** 110 kW / 150 PS    **Kraftstoffart:** Benzin

**PREIS**  
**19.450 €**

**FINANZIERUNGSBEISPIEL**  
Laufzeit: 60 Monate    Anzahlung: 20 %  
Basis-Finanzierung:\*    Mtl. Rate:  
Zielraten-Finanzierung:\*\* **150 €**

\* Basisfinanzierung: Anzahlung: 3.890 Euro, Laufzeit: 60 Monate, Nettodarlehen: 15.560 Euro, Gesamtbetrag: 21.080 Euro, Zinssätze: 4.11% Sollz. (gebunden), 4.19% eff.  
\*\* Zielratenfinanzierung: Anzahlung: 3.890 Euro, Laufzeit: 60 Monate, Nettodarlehen: 15.560 Euro, Zielrate: 10.698 Euro, Gesamtbetrag: 21.650 Euro, Zinssätze: 4.11% Sollz. (gebunden), 4.19% eff.,

Vermittlung für: Santander Consumer Bank  
Repräsentatives Beispiel gem. § 17 Abs. 4 PAngV. Diese Finanzierungsangebote sind Beispiele. Gerne ermitteln wir für Sie Ihr individuelles Angebot.

## Ausstattung

### Sicherheit

- Reifendruckkontrollsystem
- Totwinkel-Assistent

### Multimedia

- Soundsystem
- TV
- USB
- Sprachsteuerung
- Touchscreen

### Komfort

- Berganfahrassistent
- Lederlenkrad
- Lordosenstütze

### Weiteres

- Start Stop Automatik
- **Inspektionshistorie direkt VW**
- **\*0. Übergabeinspektion am 03.04.2018 bei 0 km1. Inspektion am 25.06.2019 bei**

- **\*Sonderausstattung: Audiosystem Composition Media (Touchscreen**
- Radio/CD-Player
- MP3
- Bluetooth)
- Fahrassistenz-System: Autom. Distanzregelung (ACC) mit Umfeldbeobachtungssystem (Front assist
- bis 210 km/h)
- Klimaanlage Climatronic 3-Zonen
- Metallic-Lackierung
- Navigationsmodul Discover Media (für Audiosystem)
- Raucher-Paket
- Reserverad in Fahrbereifung (Stahl)
- Verglasung hinten abgedunkelt (65 %)
- **\*Weitere**
- **Ausstattung: 3-Punkt-Sicherheitsgurt hinten mitte**
- Ablagetasche an Vordersitzlehnen
- Airbag Beifahrerseite abschaltbar

- Airbag Fahrer-/Beifahrerseite
- Antriebs-Schlupfregelung (ASR)
- Anzeige für Waschwasserstand
- Ausstattung Comfortline
- Ausstattungs-Paket: Licht + Sicht
- Außenspiegel asphärisch
- links
- Außenspiegel elektr. verstell- und heizbar
- Außenspiegel lackiert
- Außentemperaturanzeige
- Blinkleuchte in Außenspiegel integriert
- Bremsassistent
- Chrom-Paket (1)
- Chromleisten an Seitenfenstern
- Dachhimmel
- weiß (St. Tropez)
- Dachreling
- Doppeltonhorn
- Einparkhilfe vorn und hinten
- Einstiegsleuchten in den Türen vorn LED



**STÄNDIG ÜBER 15.000 FAHRZEUGE IM BESTAND!**